

ONDERWERP: PERSBERICHT KIJKCIJFERS TV
ZENDERTOTAAL
(FEBRUARI 2020)
DATUM: 09-03-2020
VOLGNUMMER: 2

KIJKCIJFERS PER ZENDER

De totale tijd die voor het televisiescherm wordt doorgebracht was 203 minuten over de gehele dag in februari 2020. Daarin zit naast de kijktijd (inclusief live en uitgesteld kijken), ook de tijd aan het bekijken van bijvoorbeeld overige video on demand via het televisiescherm. In februari 2020 bedroeg de gemiddelde kijktijd naar televisiezenders over de gehele dag 162 minuten. In februari 2019 was dit 169 minuten.

Het aandeel van uitgesteld kijken tot en met zes dagen na uitzending, bedroeg 14,8% van de totale kijkdichtheid in de maand februari.

De publieke omroepen behaalden in februari 2020 over de gehele dag gezamenlijk een gemiddeld marktaandeel van 35,0%. De zenders van RTL Nederland behaalden in deze maand een marktaandeel van 24,0% en de Talpa TV zenders 15,9%. In het avondtijdvak behaalden de publieke omroepen een marktaandeel van 37,4%, de zenders van RTL Nederland 27,6% en de Talpa TV zenders 18,9%.

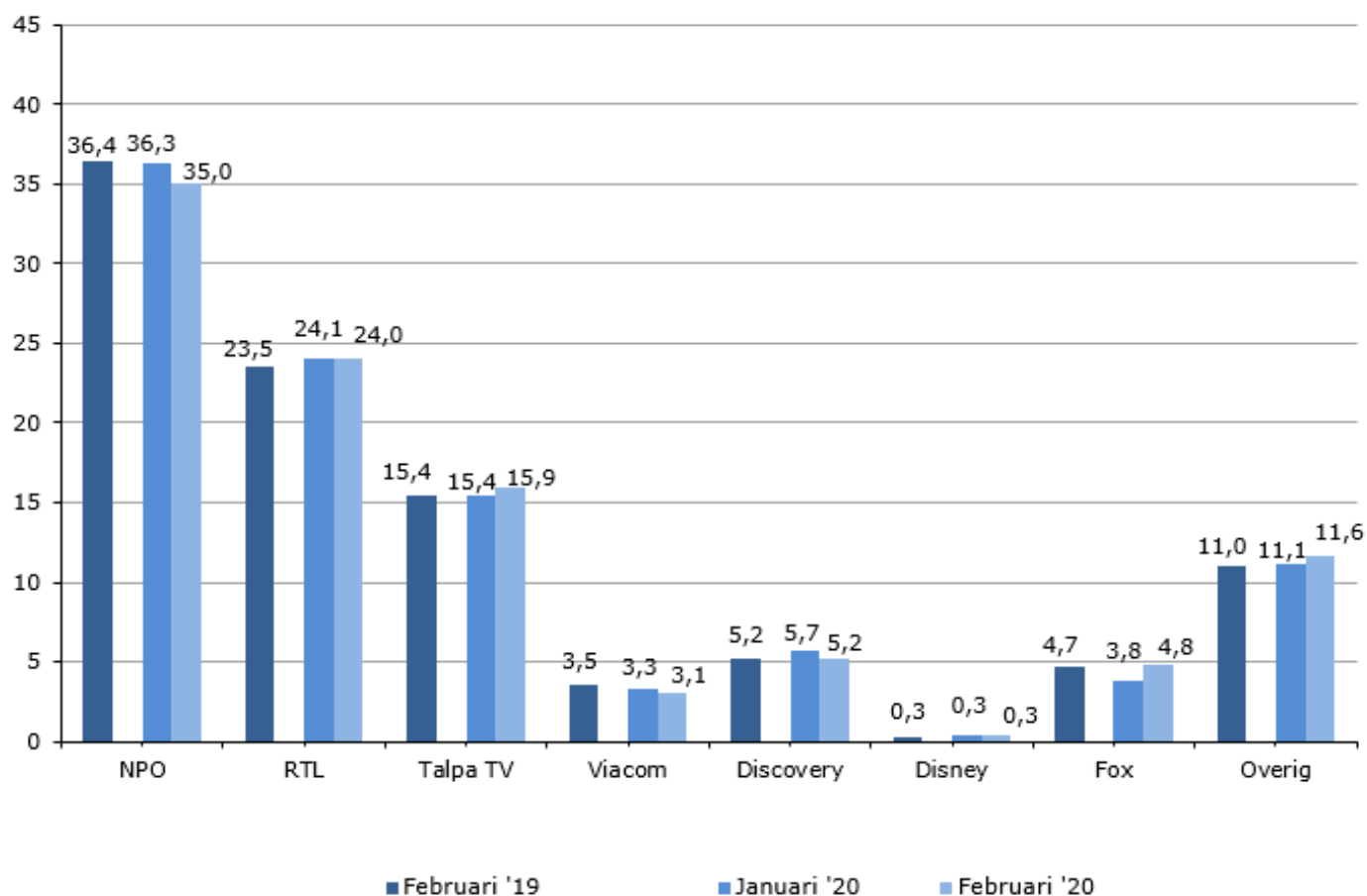
TABEL 1: KIJKCIJFERS PER ZENDER, GEHELE DAG (02-26 UUR) EN AVOND (18-24 UUR), 6 JAAR EN OUDER

Zender	Gehele dag (2-26)			Avond (18-24)		
	KDH	MADL	UGKA	KDH	MADL	UGKA
NPO1	2,6	23,5	13,6	7,5	24,7	16,5
NPO2	0,7	6,3	18,0	2,1	6,9	19,1
NPO3	0,6	5,2	22,0	1,8	5,8	22,5
<i>Publieke Omroep</i>	<i>3,9</i>	<i>35,0</i>	<i>15,6</i>	<i>11,3</i>	<i>37,4</i>	<i>17,9</i>
RTL4	1,6	14,0	13,4	5,0	16,4	15,1
RTL5	0,3	2,6	16,1	1,0	3,4	16,9
RTL7	0,4	3,5	11,6	1,2	3,9	12,6
RTL8	0,3	2,2	26,1	0,8	2,7	28,3
RTL Crime	0,1	0,5	10,4	0,1	0,3	12,7
RTL Lounge	0,0	0,2	35,1	0,0	0,1	45,4
RTL Z	0,1	1,0	5,3	0,2	0,8	7,3
<i>RTL Nederland</i>	<i>2,7</i>	<i>24,0</i>	<i>14,4</i>	<i>8,4</i>	<i>27,6</i>	<i>16,1</i>

TABEL 1: KIJKCIJFERS PER ZENDER, GEHELE DAG (02-26 UUR) EN AVOND (18-24 UUR), 6 JAAR EN OUDER (VERVOLG)

Zender	Gehele dag (2-26)			Avond (18-24)		
	KDH	MADL	UGKA	KDH	MADL	UGKA
SBS 6	0,9	7,9	14,7	2,7	9,0	16,0
Net5	0,4	3,5	23,7	1,2	3,9	25,5
Veronica	0,4	3,6	18,0	1,5	5,0	17,8
SBS9	0,1	0,8	17,8	0,3	1,0	17,7
<i>Talpa TV</i>	<i>1,8</i>	<i>15,9</i>	<i>17,6</i>	<i>5,7</i>	<i>18,9</i>	<i>18,5</i>
MTV	0,0	0,3	13,9	0,1	0,2	19,7
Comedy Central	0,1	1,3	7,9	0,3	1,0	10,6
Nickelodeon	0,1	0,5	6,0	0,1	0,2	7,1
Spike	0,1	1,0	10,6	0,2	0,7	13,0
<i>Viacom</i>	<i>0,4</i>	<i>3,1</i>	<i>9,1</i>	<i>0,6</i>	<i>2,1</i>	<i>11,9</i>
Disney Channel	0,0	0,2	26,9	0,0	0,1	34,7
Disney XD	0,0	0,2	6,3	0,0	0,0	99,0
<i>Disney</i>	<i>0,0</i>	<i>0,3</i>	<i>16,7</i>	<i>0,0</i>	<i>0,1</i>	<i>35,1</i>
Discovery	0,2	1,5	9,1	0,3	0,9	10,9
TLC	0,2	1,8	18,1	0,3	1,1	21,2
ID	0,1	1,0	8,1	0,1	0,5	14,2
Eurosport	0,1	0,9	2,4	0,1	0,4	0,9
<i>Discovery Networks</i>	<i>0,6</i>	<i>5,2</i>	<i>10,8</i>	<i>0,9</i>	<i>2,8</i>	<i>14,3</i>
NGC	0,1	1,1	16,4	0,2	0,7	22,2
24Kitchen	0,0	0,3	4,9	0,0	0,1	7,9
FOX	0,1	1,0	11,4	0,3	1,0	14,0
FOX Sports 1	0,2	1,4	4,9	0,4	1,2	4,9
FOX Sports 2	0,1	0,8	9,0	0,2	0,7	6,8
FOX Sports 3	0,0	0,1	6,0	0,0	0,1	8,1
<i>Fox International Channels</i>	<i>0,5</i>	<i>4,8</i>	<i>9,8</i>	<i>1,2</i>	<i>3,8</i>	<i>10,7</i>
Ziggo Sport	0,1	0,8	3,1	0,2	0,6	2,9
Ziggo Sport Select	0,0	0,2	21,5	0,0	0,2	20,0
History	0,1	0,4	15,3	0,1	0,2	20,4
BBC First Holland	0,2	1,8	19,7	0,3	1,1	24,5
VICetv	0,0	0,0	9,5	0,0	0,0	13,3
XITE	0,0	0,2	7,4	0,0	0,1	7,9
AT5	0,0	0,0	0,3	0,0	0,0	0,0
ORN TV	0,1	1,3	12,6	0,2	0,8	12,5
SKO Light	0,3	2,7	13,4	0,4	1,5	18,2
Overig	0,5	4,1	16,8	0,8	2,7	22,1
Totaal	11,2	100,0	14,8	30,3	100,0	17,1

FIGUUR 1: MARKTANDELEN 2019 EN 2020, 6 JAAR EN OUDER, GEHELE DAG (02-26 UUR)



TABEL 2: TOP-25 MEEST BEKEKEN PROGRAMMA'S, 6 JAAR EN OUDER, GEHELE DAG (02-26 UUR)

Pos	Datum	Dag	Programma	Zender	KDH	Kijkers * 1000	MADL
1	09-02-2020	zo	HEEL HOLLAND BAKT	NPO1	25,6	4.098	52,3
2	09-02-2020	zo	JOURNAAL 20 UUR	NPO1	21,1	3.380	49,1
3	23-02-2020	zo	BOER ZOEKT VROUW	NPO1	21,0	3.353	48,1
4	01-02-2020	za	WIE IS DE MOL	NPO1	20,4	3.262	40,9
5	16-02-2020	zo	STUDIO SPORT EREDIVISIE	NPO1	13,6	2.169	41,4
6	28-02-2020	vr	VOICE OF HOLLAND THE FINALS	RTL4	12,8	2.040	31,4
7	07-02-2020	vr	VOICE OF HOLLAND LIVE	RTL4	12,1	1.930	28,9
8	23-02-2020	zo	ZONDAG MET LUBACH	NPO3	12,0	1.921	28,8
9	27-02-2020	do	CORONAVIRUS FEITEN EN FABELS	NPO1	11,7	1.877	29,1
10	07-02-2020	vr	FLIKKEN MAASTRICHT	NPO1	11,4	1.826	24,7
11	16-02-2020	zo	SCHAATSEN WK AFSTANDEN 1500M DAMES	NPO1	11,1	1.766	29,0
12	16-02-2020	zo	SCHAATSEN WK AFSTANDEN	NPO1	10,6	1.688	27,0
13	24-02-2020	ma	RADAR	NPO1	10,1	1.611	25,4
14	29-02-2020	za	JOURNAAL 18 UUR	NPO1	10,1	1.610	44,4
15	06-02-2020	do	DNA ONBEKEND	NPO1	10,0	1.596	25,5
16	09-02-2020	zo	HALF ACHT NIEUWS	RTL4	9,8	1.572	27,7
17	20-02-2020	do	FLOORTJE TERUG NAAR HET EINDE VAN DE WERELD	NPO1	9,7	1.549	25,9
18	27-02-2020	do	VOETBAL EL AJAX GETAFE	RTL7	9,7	1.549	25,3
19	06-02-2020	do	OVER MIJN LIJK	NPO1	9,5	1.520	25,4
20	25-02-2020	di	MARRIED AT FIRST SIGHT	RTL4	9,4	1.495	23,5
21	19-02-2020	wo	RIJDENDE RECHTER	NPO1	9,1	1.460	25,2
22	02-02-2020	zo	WIE DENK JE WEL DAT JE BENT	NPO1	9,1	1.458	24,5
23	23-02-2020	zo	TV SHOW	NPO1	9,0	1.439	24,3
24	25-02-2020	di	WERELD DRAAIT DOOR	NPO1	9,0	1.437	30,7
25	29-02-2020	za	KASSA	NPO1	8,9	1.418	31,5

TABEL 3: TOP-25 MEEST BEKEKEN PROGRAMMA'S EXCL. SPORT, 6 JAAR EN OUDER, GEHELE DAG (02-26 UUR)

Pos	Datum	Dag	Programma	Zender	KDH	Kijkers * 1000	MADL
1	09-02-2020	zo	HEEL HOLLAND BAKT	NPO1	25,6	4.098	52,3
2	09-02-2020	zo	JOURNAAL 20 UUR	NPO1	21,1	3.380	49,1
3	23-02-2020	zo	BOER ZOEKT VROUW	NPO1	21,0	3.353	48,1
4	01-02-2020	za	WIE IS DE MOL	NPO1	20,4	3.262	40,9
5	28-02-2020	vr	VOICE OF HOLLAND THE FINALS	RTL4	12,8	2.040	31,4
6	07-02-2020	vr	VOICE OF HOLLAND LIVE	RTL4	12,1	1.930	28,9
7	23-02-2020	zo	ZONDAG MET LUBACH	NPO3	12,0	1.921	28,8
8	27-02-2020	do	CORONAVIRUS FEITEN EN FABELS	NPO1	11,7	1.877	29,1
9	07-02-2020	vr	FLIKKEN MAASTRICHT	NPO1	11,4	1.826	24,7
10	24-02-2020	ma	RADAR	NPO1	10,1	1.611	25,4
11	29-02-2020	za	JOURNAAL 18 UUR	NPO1	10,1	1.610	44,4
12	06-02-2020	do	DNA ONBEKEND	NPO1	10,0	1.596	25,5
13	09-02-2020	zo	HALF ACHT NIEUWS	RTL4	9,8	1.572	27,7
14	20-02-2020	do	FLOORTJE TERUG NAAR HET EINDE VAN DE WERELD	NPO1	9,7	1.549	25,9
15	06-02-2020	do	OVER MIJN LIJK	NPO1	9,5	1.520	25,4
16	25-02-2020	di	MARRIED AT FIRST SIGHT	RTL4	9,4	1.495	23,5
17	19-02-2020	wo	RIJDENDE RECHTER	NPO1	9,1	1.460	25,2
18	02-02-2020	zo	WIE DENK JE WEL DAT JE BENT	NPO1	9,1	1.458	24,5
19	23-02-2020	zo	TV SHOW	NPO1	9,0	1.439	24,3
20	25-02-2020	di	WERELD DRAAIT DOOR	NPO1	9,0	1.437	30,7
21	29-02-2020	za	KASSA	NPO1	8,9	1.418	31,5
22	10-02-2020	ma	EENVANDAAG	NPO1	8,8	1.407	36,2
23	01-02-2020	za	DEZE QUIZ IS VOOR JOU	SBS 6	8,2	1.308	18,3
24	10-02-2020	ma	UITSTEL VAN EXECUTIE	RTL4	7,7	1.233	22,0
25	08-02-2020	za	HOOGVLIEGERS	NPO1	7,6	1.222	21,2

UITGESTELD KIJKEN

TABEL 4: TOP-10 MEEST UITGESTELD GEKEKEN PROGRAMMA'S, 6 JAAR EN OUDER, GEHELE DAG (02-26 UUR)

Pos	Datum	Dag	Programma	Zender	KDH	Kijkers * 1000	UGKA
1	15-02-2020	za	WIE IS DE MOL	NPO1	10,1	1.608	49,8
2	02-02-2020	zo	HEEL HOLLAND BAKT	NPO1	6,8	1.082	30,1
3	23-02-2020	zo	BOER ZOEKT VROUW	NPO1	6,5	1.037	30,9
4	23-02-2020	zo	ZONDAG MET LUBACH	NPO3	5,7	917	47,7
5	07-02-2020	vr	FLIKKEN MAASTRICHT	NPO1	5,4	871	47,7
6	13-02-2020	do	OVER MIJN LIJK	NPO1	4,1	660	44,6
7	08-02-2020	za	HOOGVLIEGERS	NPO1	3,7	592	48,5
8	07-02-2020	vr	VOICE OF HOLLAND LIVE	RTL4	3,5	553	28,7
9	29-02-2020	za	MOLTALK	NPO3	3,4	548	46,5
10	11-02-2020	di	MARRIED AT FIRST SIGHT	RTL4	3,3	531	40,4

SKO LIGHT

De SKO light zenders bereikten in februari 2020 74,7% van de Nederlandse bevolking van zes jaar en ouder. In huishoudens die beschikken over digitale ontvangst lag dit percentage op 77,7%. Gezamenlijk behaalden de SKO Light zenders een marktaandeel van 2,7%. Op Kijkonderzoek.nl zijn week- en maandrapporten van de SKO light zenders beschikbaar.

TV SCHERMTOTAAL

TABEL 6: KIJKTIJD, OVERIG SCHERMGEBRUIK EN TV SCHERMTOTAAL (IN MINUTEN), 6 JAAR EN OUDER, GEHELE DAG (02-26 UUR)

	februari 2019	februari 2020
KIJKTIJD	169	162
OVERIG SCHERMGEBRUIK	35	42
TV SCHERMTOTAAL	204	203

Bij gebruik van deze gegevens dient vermeld te worden:

Bron: Stichting KijkOnderzoek.

Noot voor de redactie

Nadere informatie/ Further information:

Sjoerd Pennekamp

+31 (0)20 6414333

+31 (0)6 23445589

Definities

KDH	Percentage van de doelgroep dat gemiddeld naar programma of zender keek
MADL	Percentage kijkers naar programma of zender, gepercenteerd op totale kijkerspubliek
TV Zendertotaal	Kijkgedrag naar televisiezenders tijdens uitzending (live) en uitgesteld tot en met zes dagen na uitzenddag
TV Schermtotaal	Kijkgedrag naar televisiezenders (TV Zendertotaal) plus uitgesteld kijken na zes dagen na uitzenddag en overig kijken naar onder andere video on demand via het televisiescherm (overig schermgebruik)
UGKA	Het aandeel dat uitgesteld gekeken heeft in de totale kijkdichtheid van een programma of tijdvak