

ONDERWERP: PERSBERICHT KIJKCIJFERS KIJKTOTAAL
(JUNI 2018)

DATUM: 09-07-2018

VOLGNUMMER: 6

KIJKCIJFERS PER ZENDER

De totale tijd die voor het televisiescherm wordt doorgebracht was 168 minuten over de gehele dag in juni 2018. Daarin zit naast de kijktijd (inclusief live en uitgesteld kijken), ook de tijd aan het bekijken van bijvoorbeeld overige video on demand via het televisiescherm. In juni 2018 bedroeg de gemiddelde kijktijd over de gehele dag 154 minuten. In juni 2017 was dit 154 minuten.

Het aandeel van uitgesteld kijken tot en met zes dagen na uitzending, bedroeg 7,9% van de totale kijkdichtheid in de maand juni.

De publieke omroepen behaalden in juni 2018 over de gehele dag gezamenlijk een gemiddeld marktaandeel van 34,2%. De zenders van RTL Nederland behaalden in deze maand een marktaandeel van 18,7% en de Talpa TV zenders 13,5%. In het avondtijdvak behaalden de publieke omroepen een marktaandeel van 37,7%, de zenders van RTL Nederland 21,8% en de Talpa TV zenders 17,0%.

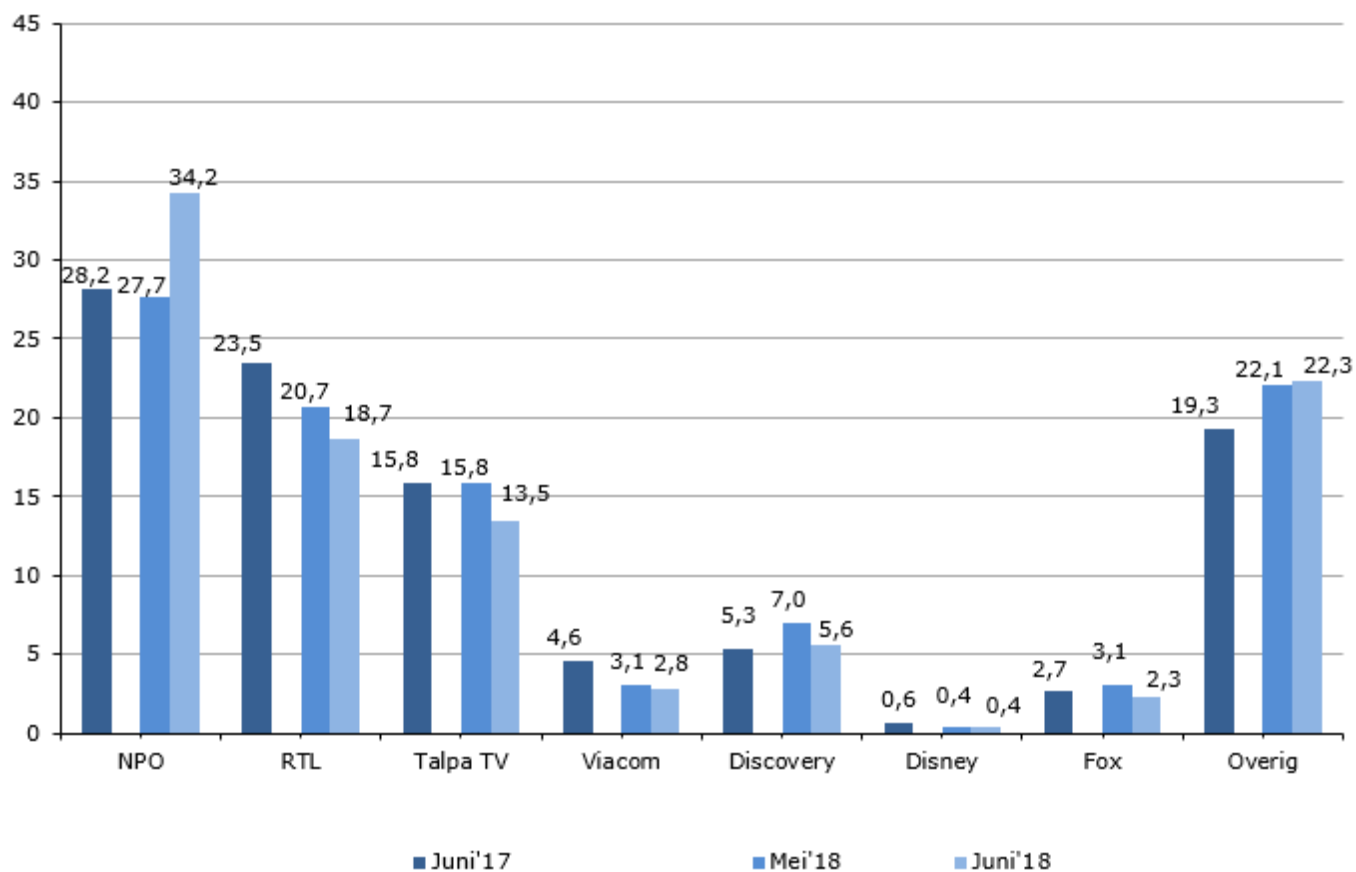
TABEL 1: KIJKCIJFERS PER ZENDER, GEHELE DAG (02-26 UUR) EN AVOND (18-24 UUR), 6 JAAR EN OUDER

Zender	Gehele dag (2-26)			Avond (18-24)		
	KDH	MADL	UGKA	KDH	MADL	UGKA
NPO1	2,6	24,5	4,1	7,1	26,1	4,6
NPO2	0,7	6,5	12,5	2,2	8,1	13,1
NPO3	0,3	3,2	14,4	1,0	3,6	16,2
<i>Publieke Omroep</i>	<i>3,7</i>	<i>34,2</i>	<i>6,7</i>	<i>10,3</i>	<i>37,7</i>	<i>7,5</i>
RTL4	1,1	10,7	8,7	3,4	12,7	9,7
RTL5	0,2	1,4	15,3	0,5	1,8	16,0
RTL7	0,3	3,0	9,1	0,9	3,5	9,8
RTL8	0,2	2,3	16,1	0,8	2,9	16,8
RTL Crime	0,0	0,4	11,2	0,1	0,2	18,3
RTL Lounge	0,0	0,1	19,9	0,0	0,1	23,4
RTL Z	0,1	0,8	8,1	0,1	0,5	11,3
<i>RTL Nederland</i>	<i>2,0</i>	<i>18,7</i>	<i>10,2</i>	<i>5,9</i>	<i>21,8</i>	<i>11,4</i>

TABEL 1: KIJKCIJFERS PER ZENDER, GEHELE DAG (02-26 UUR) EN AVOND (18-24 UUR), 6 JAAR EN OUDER (VERVOLG)

Zender	Gehele dag (2-26)			Avond (18-24)		
	KDH	MADL	UGKA	KDH	MADL	UGKA
SBS 6	0,7	6,9	11,0	2,3	8,3	11,9
Net5	0,3	2,9	16,9	1,0	3,6	19,0
Veronica	0,3	2,9	10,1	1,1	4,2	10,1
SBS9	0,1	0,8	13,7	0,3	0,9	14,0
<i>Talpa TV</i>	<i>1,4</i>	<i>13,5</i>	<i>12,3</i>	<i>4,6</i>	<i>17,0</i>	<i>13,1</i>
MTV	0,1	0,5	12,4	0,1	0,4	17,8
Comedy Central	0,1	1,2	4,9	0,2	0,8	5,2
Nickelodeon	0,1	0,6	11,3	0,1	0,3	12,6
Spike	0,1	0,6	6,7	0,1	0,4	8,3
<i>Viacom</i>	<i>0,3</i>	<i>2,8</i>	<i>7,9</i>	<i>0,5</i>	<i>1,9</i>	<i>9,7</i>
Disney Channel	0,0	0,1	13,3	0,0	0,1	10,4
Disney XD	0,0	0,3	1,9	0,0	0,1	2,1
<i>Disney</i>	<i>0,0</i>	<i>0,4</i>	<i>4,8</i>	<i>0,0</i>	<i>0,1</i>	<i>7,0</i>
Discovery	0,1	1,4	11,3	0,3	1,0	12,3
TLC	0,2	1,6	10,8	0,3	1,1	14,0
ID	0,1	1,4	6,2	0,2	0,7	6,5
Eurosport	0,1	1,2	2,2	0,1	0,5	1,6
<i>Discovery Networks</i>	<i>0,6</i>	<i>5,6</i>	<i>7,9</i>	<i>0,9</i>	<i>3,2</i>	<i>10,1</i>
NGC	0,1	0,9	7,6	0,2	0,6	7,0
24Kitchen	0,0	0,3	5,1	0,1	0,2	6,5
FOX	0,1	0,9	7,7	0,1	0,5	17,6
FOX Sports 1 Eredivisie	0,0	0,1	2,8	0,0	0,1	1,6
FOX Sports 3 Eredivisie	0,0	0,0	3,6	0,0	0,0	4,7
FOX Sports 5 Eredivisie	0,0	0,0	6,1	0,0	0,0	8,7
<i>Fox International Channels</i>	<i>0,2</i>	<i>2,3</i>	<i>7,0</i>	<i>0,4</i>	<i>1,3</i>	<i>10,4</i>
Ziggo Sport	0,1	1,2	5,1	0,3	1,0	4,6
History	0,0	0,2	8,3	0,0	0,1	10,1
BBC First Holland	0,2	1,8	13,7	0,2	0,9	17,5
Viceland	0,0	0,0	4,5	0,0	0,0	12,0
XITE	0,0	0,2	7,4	0,0	0,1	8,7
AT5	0,0	0,1	0,1	0,0	0,0	0,0
ORN TV	0,1	1,2	7,4	0,2	0,9	6,3
SKO Light	0,3	3,1	12,7	0,5	1,8	14,3
Overig	1,6	14,7	2,9	3,3	12,2	3,1
Totaal	10,7	100,0	7,9	27,2	100,0	9,1

FIGUUR 1: MARKTAANDELEN 2017 EN 2018, 6 JAAR EN OUDER, GEHELE DAG (02-26 UUR)



TABEL 2: TOP-25 MEEST BEKEKEN PROGRAMMA'S, 6 JAAR EN OUDER, GEHELE DAG (02-26 UUR)

Pos	Datum	Dag	Programma	Zender	KDH	Kijkers * 1000	MADL
1	17-06-2018	zo	VOETBAL WK BRA CHE	NPO1	16,4	2.593	40,9
2	23-06-2018	za	VOETBAL WK DEU SWE	NPO1	15,2	2.406	44,6
3	23-06-2018	za	VOETBAL WK NB	NPO1	14,7	2.313	41,2
4	30-06-2018	za	VOETBAL WK URY PRT	NPO1	14,6	2.301	48,6
5	17-06-2018	zo	VOETBAL WK DEU MEX	NPO1	14,3	2.253	59,3
6	27-06-2018	wo	VOETBAL WK SRB BRA	NPO1	13,9	2.187	41,0
7	24-06-2018	zo	VOETBAL WK POL COL	NPO1	13,8	2.182	34,8
8	26-06-2018	di	VOETBAL WK NGA ARG	NPO1	13,7	2.161	36,7
9	18-06-2018	ma	VOETBAL WK TUN ENG	NPO1	13,6	2.143	34,2
10	21-06-2018	do	VOETBAL WK ARG HRV	NPO1	13,3	2.094	36,1
11	28-06-2018	do	VOETBAL WK ENG BEL	NPO1	12,7	2.009	39,3
12	15-06-2018	vr	VOETBAL WK PRT ESP	NPO1	12,5	1.977	39,3
13	14-06-2018	do	JOURNAAL 20 UUR	NPO1	12,2	1.925	35,3
14	19-06-2018	di	VOETBAL WK RUS EGY	NPO1	12,2	1.920	33,5
15	03-06-2018	zo	ONZE BOERDERIJ	NPO1	12,1	1.904	34,7
16	20-06-2018	wo	VOETBAL WK IRN ESP	NPO1	11,4	1.803	33,9
17	18-06-2018	ma	VOETBAL WK BEL PAN	NPO1	11,3	1.788	48,7
18	22-06-2018	vr	VOETBAL WK SRB CHE	NPO1	10,7	1.697	28,9
19	24-06-2018	zo	SPORTJOURNAAL	NPO1	10,6	1.674	37,7
20	24-06-2018	zo	STUDIO RUSLAND	NPO1	10,4	1.648	34,6
21	30-06-2018	za	JOURNAAL 18 UUR	NPO1	10,0	1.585	54,8
22	30-06-2018	za	VOETBAL WK FRA ARG	NPO1	9,5	1.493	61,0
23	25-06-2018	ma	VOETBAL WK IRN PRT	NPO1	9,4	1.483	25,7
24	16-06-2018	za	VOETBAL WK HRV NGA	NPO1	9,3	1.461	28,2
25	21-06-2018	do	VOETBAL WK FRA PER	NPO1	8,8	1.391	45,0

TABEL 3: TOP-25 MEEST BEKEKEN PROGRAMMA'S EXCL. SPORT, 6 JAAR EN OUDER, GEHELE DAG (02-26 UUR)

Pos	Datum	Dag	Programma	Zender	KDH	Kijkers * 1000	MADL
1	14-06-2018	do	JOURNAAL 20 UUR	NPO1	12,2	1.925	35,3
2	03-06-2018	zo	ONZE BOERDERIJ	NPO1	12,1	1.904	34,7
3	30-06-2018	za	JOURNAAL 18 UUR	NPO1	10,0	1.585	54,8
4	08-06-2018	vr	RTL LATE NIGHT	RTL4	8,8	1.384	36,0
5	11-06-2018	ma	SPOORLOOS EXTRA	NPO1	8,8	1.382	25,1
6	22-06-2018	vr	JOURNAAL 20 UUR	NPO2	8,3	1.310	23,7
7	11-06-2018	ma	GROETEN VAN MAX	NPO1	8,0	1.260	22,8
8	01-06-2018	vr	EEN TEGEN 100	NPO1	7,9	1.239	22,5
9	14-06-2018	do	IK VERTREK	NPO1	7,6	1.206	21,4
10	10-06-2018	zo	BED EN BREAKFAST	NPO1	7,5	1.183	19,1
11	27-06-2018	wo	EENVANDAAG	NPO1	7,5	1.179	36,7
12	01-06-2018	vr	HALF ACHT NIEUWS	RTL4	7,4	1.174	26,4
13	22-06-2018	vr	VERA	NPO2	7,2	1.132	18,6
14	03-06-2018	zo	12 VAN OLDENHEIM	RTL4	7,1	1.118	20,4
15	14-06-2018	do	GREAT BRITISH BAKE OFF	NPO1	6,9	1.085	19,6
16	05-06-2018	di	OPSPORING VERZOCHT	NPO1	6,8	1.068	21,7
17	06-06-2018	wo	DNA ONBEKEND	NPO1	6,7	1.051	23,5
18	14-06-2018	do	GOEDE TIJDEN SLECHTE TIJDEN	RTL4	6,5	1.028	18,5
19	11-06-2018	ma	MOOISTE MEISJE VAN DE KLAS	NPO1	6,5	1.020	21,8
20	15-06-2018	vr	JINEK	NPO1	6,4	1.011	29,6
21	05-06-2018	di	RIJDENDE RECHTER WORDT VERVOLGD	NPO1	6,1	961	19,2
22	16-06-2018	za	IK HOU VAN HOLLAND	RTL4	6,0	952	19,0
23	18-06-2018	ma	HART VAN NEDERLAND	SBS 6	5,9	924	20,7
24	08-06-2018	vr	SILENT WITNESS	NPO1	5,8	918	17,7
25	21-06-2018	do	INSPECTOR GEORGE GENTLY	NPO2	5,8	914	15,1

UITGESTELD KIJKEN

TABEL 4: TOP-10 MEEST UITGESTELD GEKEKEN PROGRAMMA'S, 6 JAAR EN OUDER, GEHELE DAG (02-26 UUR)

Pos	Datum	Dag	Programma	Zender	KDH	Kijkers * 1000	UGKA
1	03-06-2018	zo	ONZE BOERDERIJ	NPO1	2,8	442	23,2
2	03-06-2018	zo	12 VAN OLDENHEIM	RTL4	2,4	376	34,5
3	22-06-2018	vr	VERA	NPO2	1,9	295	26,0
4	11-06-2018	ma	HELEMAAL HET EINDE	RTL4	1,5	239	36,4
5	26-06-2018	di	GOEDE TIJDEN SLECHTE TIJDEN	RTL4	1,5	238	24,6
6	04-06-2018	ma	SPOORLOOS EXTRA	NPO1	1,5	234	19,8
7	04-06-2018	ma	GROETEN VAN MAX	NPO1	1,5	233	20,8
8	23-06-2018	za	BECK	NPO2	1,4	220	31,6
9	12-06-2018	di	GREYS ANATOMY	NET 5	1,4	219	51,6
10	04-06-2018	ma	MR FRANK VISSER DOET UITSPRAAK	SBS 6	1,4	213	24,7

SKO LIGHT

De SKO light zenders bereikten in juni 2018 74,1% van de Nederlandse bevolking van zes jaar en ouder. In huishoudens die beschikken over digitale ontvangst lag dit percentage op 77,8%. Gezamenlijk behaalden de SKO Light zenders een marktaandeel van 3,1%. Op Kijkonderzoek.nl zijn week- en maandrapporten van de SKO light zenders beschikbaar.

TV-SCHERM TIJD

TABEL 6: KIJKTIJD, OVERIGE SCHERM TIJD EN TV-SCHERM TIJD (IN MINUTEN), 6 JAAR EN OUDER, GEHELE DAG (02-26 UUR)

	juni 2017	juni 2018
KIJKTIJD	154	154
OVERIGE SCHERM TIJD	11	14
TV-SCHERM TIJD	165	168

Bij gebruik van deze gegevens dient vermeld te worden:

Bron: Stichting KijkOnderzoek.

Noot voor de redactie

Nadere informatie/ Further information:

Sjoerd Pennekamp

+31 (0)20 641 4333

+31 (0)6 23445589

Definities

KDH	Percentage van de doelgroep dat gemiddeld naar programma of zender keek
MADL	Percentage kijkers naar programma of zender, gepercenteerd op totale kijkerspubliek
KijkTotaal	Kijkgedrag tijdens uitzenddag en uitgesteld tot en met zes dagen na uitzenddag
Kijktijd	Aantal minuten live en uitgesteld kijken tot en met zes dagen na uitzenddag (KijkTotaal), en kijken naar randapparaten video, DVD, HDR
TV-schermtijd	Aantal minuten Kijktijd, uitgesteld kijken buiten zes dagen na de uitzenddag en overig kijken naar onder andere video on demand via het televisiescherm (overige schermtijd)
UGKA	Het aandeel dat uitgesteld gekeken heeft in de totale kijkdichtheid van een programma of tijdvak