



SKO

Stichting
KijkOnderzoek

Jaarrapport 2011



Jaarrapport 2011

18-01-2012

Noot

Dit rapport heeft betrekking op het jaar 2011. Regelmatig wordt in dit jaarrapport een vergelijking gemaakt met 2010.

Vanaf maandag week 1 2008 is het uitgesteld kijken (via bijvoorbeeld video, dvd- en harddisk recorder) geïntegreerd in de kijkcijfers. In de resultaten die in dit rapport worden gepresenteerd, is uitgesteld kijken binnen zes dagen na de dag van uitzending meegenomen.

Een aantal zenders heeft niet heel 2011 uitgezonden. TMF is per 4 april 2011 gestopt met uitzenden. De zenders TeenNick, Kindernet en TLC zijn respectievelijk per 14 februari, 4 april en 4 juli gestart. Voor deze zenders is de periode waarin zij niet hebben uitgezonden, voor resultaattypen zoals kijkdichtheid, marktaandeel en absolute aantallen, gelijkgesteld met 0.

De zender Animal Planet is per 1 maart 2010 opgenomen in de Full Audit.

Een aantal digitale zenders heeft niet heel 2010 of 2011 in de rapportering gezeten, hieronder volgt een overzicht van deze zenders.

- De zender Eredivisie 3 zit in de rapportering sinds februari 2010.
- De zender Hallmark zit in de rapportering sinds maart 2010.
- De zender Misdaadnet zit in de rapportering sinds juni 2010.
- De zender Het Gesprek heeft in de rapportering gezeten van maart tot en met juli 2010.
- De zender Fan TV is per juni 2010 uit de rapportering.
- De zender Car Channel is per 13 december 2010 uit de rapportering
- De zender Out TV zit in de rapportering sinds 1 september 2011
- De zender RTL Crime zit in de rapportering sinds 8 september 2011
- De zender MTV Music 24 zit in de rapportering sinds 8 september 2011
- De zender MTV Live HD zit in de rapportering sinds 8 september 2011
- De zender 24Kitchen zit in de rapportering sinds 10 oktober 2011
- De zender Comedy Central Extra zit in de rapportering sinds 7 november 2011
- De zender 192TV zit in de rapportering sinds 19 december 2011
- De zender Secret24 heeft in de rapportering gezeten van 21 maart t/m 12 mei 2011
- De zender Zone reality is per 3 januari 2011 uit de rapportering
- De zender JimJam is per 3 januari 2011 uit de rapportering
- De zender Hallmark is per 21 juli 2011 uit de rapportering
- De zender Misdaadnet is per 1 september 2011 uit de rapportering
- De zender TMF Dance is per 1 september 2011 uit de rapportering
- De zender TMF Pure is per 1 september 2011 uit de rapportering
- De zender TMF NL is per 1 september 2011 uit de rapportering

Samenvatting	7
Hoofdstuk 1	9
1 KIJKDICHTHEDEN	10
1.1 Kijkdichtheid per halfuur, alle zenders, 6+	10
1.2 Meest bekeken programma's, 6+, top 10	10
1.3 Meest bekeken programma's excl. sport, 6+, top 10	11
1.4 Meest bekeken programma's, Vrouw 6+, top 10	11
1.5 Meest bekeken programma's, Man 6+, top 10	12
1.6 Meest bekeken programma's, 6-12, top 10	12
1.7 Meest bekeken programma's, 13-19, top 10	12
1.8 Meest bekeken programma's, 20-34, top 10	13
1.9 Meest bekeken programma's, 35-49, top 10	13
1.10 Meest bekeken programma's, 50-64, top 10	13
1.11 Meest bekeken programma's, 65+, top 10	14
1.12 Meest bekeken programma's, 6+, top 5 per zender	14
Hoofdstuk 2	19
2 MARKTAANDELEN	20
2.1 Marktaandelen, 2011 en 2010	20
2.2 Marktaandelen per tijdvak, 6+	21
2.3 Marktaandelen per doelgroep	22
Hoofdstuk 3	24
3 UITGESTELD KIJKEN	25
3.1 UGK aandeel per zender	25
3.2 Meest uitgesteld gekeken programma's, 6+	26
3.3 Meest uitgesteld gekeken programma's, Man 6+	26
3.4 Meest uitgesteld gekeken programma's, Vrouw 6+	27
3.5 Uitgesteld kijken per genre, 6+, 2011	27
3.6 Uitgesteld kijken per dag, 6+, 2011	27
Hoofdstuk 4	28
4 PROGRAMMAGENRE	29
4.1 Kijktijd naar programmagenre	29
4.2 Uitzendtijd naar programmagenre	31
Hoofdstuk 5	33
5 KIJKERSPROFIEL PER ZENDER	35
Hoofdstuk 6	36
6 BEREIK	37
6.1 Gemiddeld bereik (%), 6+, 02:00-26:00 uur	37
6.2 Gemiddeld bereik (absoluut), 6+, 02:00-26:00 uur	38

Hoofdstuk 7		39
7	KIJKTIJD	40
7.1	Kijktijd per zender, 02:00-26:00 uur, 6+	40
7.2	Kijktijd per doelgroep, 02:00-26:00 uur, 6+	41
7.3	Kijktijd per weekdag en per tijdvak, 6+	41
Hoofdstuk 8		42
8	GASTKIJKEN	43
8.1	Meest door gast gekeken programma's	43
Hoofdstuk 9		44
9	SKO DIGITAAL	45
9.1	Gemiddeld dag-, week- en maandbereik (%) Digitale zenders	45
9.2	Gemiddeld dag-, week- en maandbereik (absoluut) Digitale zenders	47
Hoofdstuk 10		4
10	SKO WEB TV	50
10.1	Meest gestarte streams van programma's, gehele dag 02:00-26:00 uur	50
10.2	Meest gestarte streams van programma's, per genre, gehele dag 02:00-26:00 uur	50
10.3	Aantal opgevraagde streams per maand 2011, RTL NPO SBS	52
10.4	Aantal Web-TV titels per maand, RTL NPO SBS	53
10.5	Aantal gestarte streams per genre, gehele dag 02:00-26:00 uur	53
Toelichting		54
Definities		56
Bijlagen		
BIJLAGE 1	Kijkdichtheden, 02:00-26:00 uur, 6+, per zender, per maand	
BIJLAGE 2	Kijkdichtheden, 18:00-24:00 uur, 6+, per zender, per maand	
BIJLAGE 3	Marktaandelen, 02:00-26:00 uur, 6+, per zender, per maand	
BIJLAGE 4	Marktaandelen, 18:00-24:00 uur, 6+, per zender, per maand	
BIJLAGE 5	Marktaandelen, 02:00-26:00 uur, per doelgroep 2011	
BIJLAGE 6	Marktaandelen, 18:00-24:00 uur, per doelgroep 2011	
BIJLAGE 7	Kijkersprofielen zenders, 02:00-26:00 uur, 2011	
BIJLAGE 8	Kijktijd in minuten, 02:00-26:00 uur, 6+, totaal zenders, per maand	
BIJLAGE 9	Kijktijd per doelgroep	
BIJLAGE 10	Steekproefgroottes, 2011 en 2010	

Samenvatting

In dit rapport worden de belangrijkste resultaten van het kijkgedrag in het jaar 2011 weergegeven.

De Nederlander keek in 2011 gemiddeld 191 minuten (3 uur en 11 minuten) per dag televisie. Daarmee is de gemiddelde kijktijd in 2011 gelijk aan de gemiddelde kijktijd in 2010.

De top-10 meest bekeken programma's in 2011 wordt aangevoerd door *Boer zoekt vrouw* van 30 januari 2011 met 5.381.000 kijkers.

The Voice of Holland van 7 oktober 2011 voert de top-10 meest uitgesteld gekeken programma's aan met 475.000 kijkers die uitgesteld keken. De toplijst WEB-TV (meest gestarte streams) wordt aangevoerd door *Oh Oh Tirol* van 3 maart 2011 met 422.528 opgevraagde streams binnen een week.

Het marktaandeel in de avond (18:00- 24:00 uur) van de Publieke Omroep daalt van 37,6% naar 34,3%. Het marktaandeel van RTL Nederland stijgt van 28,3% naar 30,2% en de SBS groep daalt van 19,7% naar 19,3%. Net als in 2010 heeft Nederland 1 het hoogste marktaandeel zowel gedurende de dag (19,1%) als de avond (20,8%).

De gemiddelde kijktijd van 191 minuten per dag is gelijk aan de gemiddelde kijktijd van vorig jaar. 2,9% van deze kijktijd betreft uitgesteld kijken binnen zes dagen na de uitzending. Dat was in 2010 nog 2,1%.

De SKO digitaal zenders bereikten gemiddeld per maand gezamenlijk 66,5% van de Nederlandse bevolking.

Marktaandeel, kijkdichtheid en aandeel Uitgesteld kijken per zender en zendergroep, 6+, 02:00-26:00 uur, 2011 en 2010

Zender	2011 gehele dag			2010 gehele dag		
	KDH	MADL	UGKA	KDH	MADL	UGKA
Nederland 1	2,5	19,1	2,3	2,9	21,5	1,4
Nederland 2	0,9	6,5	2,3	0,9	6,8	1,8
Nederland 3	0,8	6,4	3,1	0,9	6,5	2,2
Publieke Omroep	4,2	32,0	2,5	4,6	34,8	1,6
RTL 4	2,1	15,5	2,7	1,9	14,4	1,9
RTL 5	0,6	4,1	5,0	0,5	4,0	3,4
RTL 7	0,6	4,8	2,2	0,6	4,6	1,8
RTL 8	0,2	1,8	4,5	0,2	1,7	3,4
RTL Nederland	3,5	26,2	3,1	3,3	24,6	2,2
SBS 6	1,2	9,1	2,6	1,3	10,0	2,4
Net 5	0,4	3,3	7,0	0,5	3,5	5,1
Veronica	0,5	3,4	4,6	0,4	3,1	3,5
SBS	2,1	15,9	3,9	2,2	16,6	3,2

Vervolg marktaandeel, kijkdichtheid en Uitgesteld kijken aandeel per zender en zendergroep, 6+ 02:00-26:00 uur, 2011 en 2010

Zender	2011 gehele dag			2010 gehele dag		
	KDH	MADL	UGKA	KDH	MADL	UGKA
MTV	0,1	0,7	1,4	0,1	0,8	0,6
TMF	0,0	0,1	1,1	0,1	0,5	0,6
Kindernet	0,0	0,2	0,6	-	-	-
Comedy Central	0,2	1,2	1,2	0,1	1,0	0,7
Nickelodeon	0,2	1,8	0,7	0,2	1,8	0,3
TeenNick	0,0	0,2	0,3	-	-	-
Disney XD	0,2	1,4	0,6	0,2	1,6	0,7
Disney Channel	0,1	0,4	2,0	0,1	0,5	0,8
Discovery Channel	0,2	1,5	1,2	0,2	1,5	0,6
National Geographic Channel	0,2	1,2	1,1	0,1	1,1	0,6
Animal Planet	0,1	0,6	0,4	0,1	1,0	0,2
TLC	0,0	0,2	1,3	-	-	-
Eurosport	0,1	0,9	0,5	0,1	0,8	0,3
AT5	0,0	0,1	1,1	0,0	0,1	3,4
ORN TV	0,2	1,7	1,4	0,2	1,7	1,1
Video	0,0	0,2	0,0	0,0	0,3	0,0
DVD	0,3	2,1	0,0	0,3	2,0	0,0
HDR	0,4	2,7	0,0	0,3	2,1	0,0
Overig	1,2	8,7	6,4	0,9	7,2	5,4
Totaal	13,3	100,0	2,9	13,3	100,0	2,1

* TMF werd vanaf 4 april 2011 niet gemeten: voor die periode is het resultaat op 0 gesteld.

* Met ingang van respectievelijk 14 februari, 4 april en 4 juli is gestart met het meten van TeenNick, Kindernet en TLC.

Hoofdstuk 1

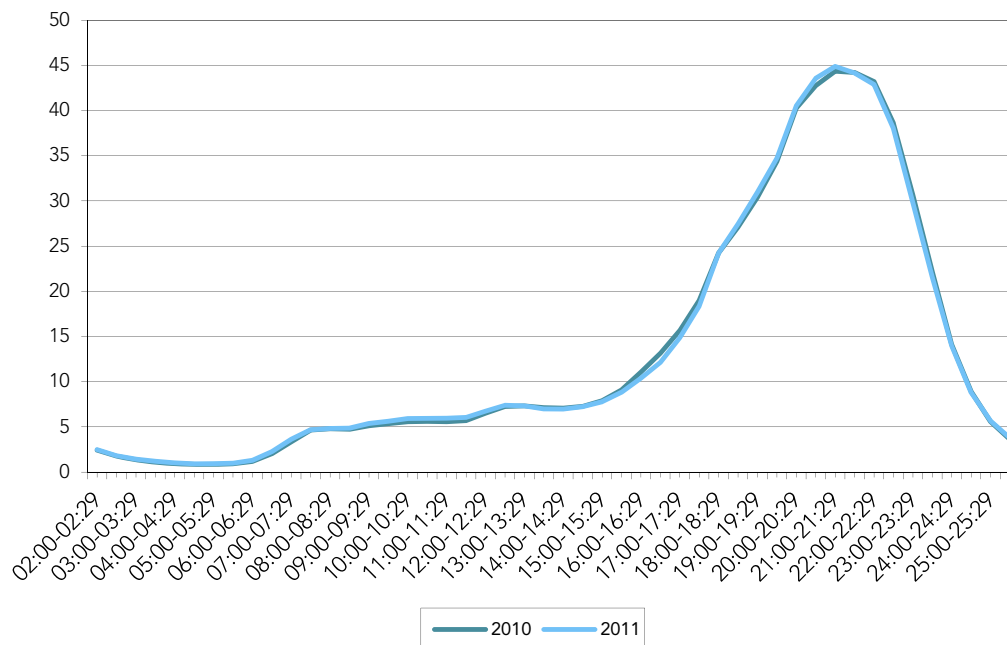
Kijkdichtheden

1 KIJKDICHTHEDEN

1.1 Kijkdichtheid per halfuur, alle zenders, 6+

De onderstaande grafiek geeft weer hoe het totale percentage televisiekijkers in de loop van de dag er uitziet. Hieruit blijkt dat tussen 21:30 en 22:00 uur de hoogste totale kijkdichtheid is behaald; dit patroon was ook in 2010 te zien.

Kijkdichtheid per halfuur, totaal zenders, 6+, 2011 en 2010



1.2 Meest bekeken programma's, 6+, top-10

De top 10 van de meest bekeken uitzendingen wordt in 2011 aangevoerd door Boer zoekt vrouw van 30 januari 2011. Op de tweede plaats staat het Journaal van 20:00 uur van 30 januari 2011 en op de derde plaats staat The Voice of Holland van 14 oktober 2011.

Top 10 meest bekeken programma's 6+ 2011

Pos	Datum	Dag	Programma	Zender	KDH	Kijkers * 1000	MADL
1	30-01-2011	Zo	BOER ZOEKT VROUW	Ned1	35,3	5.381	59,9
2	30-01-2011	Zo	JOURNAAL 20 UUR	Ned1	25,7	3.922	48,8
3	14-10-2011	Vr	VOICE OF HOLLAND	RTL4	25,5	3.885	51,7
4	21-01-2011	Vr	VOICE OF HOLLAND THE FINAL	RTL4	25,0	3.818	49,0
5	04-11-2011	Vr	VOICE OF HOLLAND THE BATTLE	RTL4	25,0	3.815	50,0
6	02-12-2011	Vr	VOICE OF HOLLAND LIVE	RTL4	23,7	3.615	46,2
7	06-02-2011	Zo	TV SHOW	Ned1	22,4	3.422	42,8
8	28-05-2011	Za	VOETBAL CL BARCELONA MAN UNITED F	Ned3	22,4	3.416	44,8
9	27-02-2011	Zo	STUDIO SPORT EREDIVISIE	Ned1	22,2	3.389	48,5
10	21-01-2011	Vr	VOICE OF HOLLAND THE RESULTS	RTL4	21,6	3.300	59,5

1.3 Meest bekeken programma's excl. sport, 6+, top 10

De top 10 van de meest bekeken uitzendingen die geen betrekkingen hebben op sport wordt in 2011 aangevoerd door het programma Boer zoekt vrouw van 30 januari 2011. Op de tweede plaats staat het Journaal van 20:00 uur van 30 januari 2011 en op de derde plaats staat The Voice of Holland van 14 oktober 2011.

Top 10 meest bekeken programma's excl. sport 6+, 2011

Pos	Datum	Dag	Programma	Zender	KDH	Kijkers * 1000	MADL
1	30-01-2011	Zo	BOER ZOEKT VROUW	Ned1	35,3	5.381	59,9
2	30-01-2011	Zo	JOURNAAL 20 UUR	Ned1	25,7	3.922	48,8
3	14-10-2011	Vr	VOICE OF HOLLAND	RTL4	25,5	3.885	51,7
4	21-01-2011	Vr	VOICE OF HOLLAND THE FINAL	RTL4	25,0	3.818	49,0
5	04-11-2011	Vr	VOICE OF HOLLAND THE BATTLE	RTL4	25,0	3.815	50,0
6	02-12-2011	Vr	VOICE OF HOLLAND LIVE	RTL4	23,7	3.615	46,2
7	06-02-2011	Zo	TV SHOW	Ned1	22,4	3.422	42,8
8	21-01-2011	Vr	VOICE OF HOLLAND THE RESULTS	RTL4	21,6	3.300	59,5
9	21-01-2011	Vr	TV KANTINE	RTL4	20,7	3.150	46,9
10	08-10-2011	Za	IK HOU VAN HOLLAND	RTL4	19,1	2.920	40,4

1.4 Meest bekeken programma's, Vrouw 6+, top 10

Het meest bekeken programma in de doelgroep Vrouw 6+ in 2011 is Boer zoekt vrouw van 30 januari 2011. Op de tweede plaats staat The Voice of Holland van 14 oktober 2011.

Top 10 meest bekeken programma's Vrouw 6+, 2011

Pos	Datum	Dag	Programma	Zender	KDH	Kijkers * 1000	MADL
1	30-01-2011	Zo	BOER ZOEKT VROUW	Ned1	39,0	3.007	62,4
2	14-10-2011	Vr	VOICE OF HOLLAND	RTL4	31,1	2.393	57,2
3	04-11-2011	Vr	VOICE OF HOLLAND THE BATTLE	RTL4	30,2	2.324	56,3
4	21-01-2011	Vr	VOICE OF HOLLAND THE FINAL	RTL4	29,8	2.295	53,3
5	02-12-2011	Vr	VOICE OF HOLLAND LIVE	RTL4	28,1	2.161	50,1
6	21-01-2011	Vr	VOICE OF HOLLAND THE RESULTS	RTL4	24,9	1.915	66,7
7	30-01-2011	Zo	JOURNAAL 20 UUR	Ned1	24,7	1.903	46,7
8	06-02-2011	Zo	TV SHOW	Ned1	24,6	1.893	44,4
9	21-01-2011	Vr	TV KANTINE	RTL4	23,4	1.803	51,2
10	16-05-2011	Ma	MAXIMA PORTRET VAN EEN PRINSES	Ned1	22,4	1.726	42,4

1.5 Meest bekeken programma's , Man 6+, top 10

Het meest bekeken programma in de doelgroep Man 6+ in 2011 is Boer zoekt vrouw van 30 januari 2011, gevolgd door Voetbal CL Barcelona Man United van 28 mei 2011.

Top 10 meest bekeken programma's Man 6+, 2011

Pos	Datum	Dag	Programma	Zender	KDH	Kijkers * 1000	MADL
1	30-01-2011	Zo	BOER ZOEKT VROUW	Ned1	31,5	2.374	57,0
2	28-05-2011	Za	VOETBAL CL BARCELONA MAN UNITED F	Ned3	28,5	2.152	56,4
3	06-11-2011	Zo	STUDIO SPORT EREDIVISIE	Ned1	27,8	2.096	61,6
4	27-02-2011	Zo	JOURNAAL 20 UUR	Ned1	26,8	2.022	52,6
5	28-05-2011	Za	VOETBAL CL BARCELONA MAN UNITED HUL	Ned3	25,6	1.931	52,5
6	29-03-2011	Di	VOETBAL EK KW NLD HUN	SBS 6	22,4	1.691	51,0
7	15-11-2011	Di	VOETBAL VR DEU NLD	Ver	22,2	1.678	47,2
8	03-05-2011	Di	VOETBAL CL BARCELONA REAL MADRID HF	Ned3	21,7	1.635	46,6
9	08-05-2011	Zo	VOETBAL BR TWENTE AJAX F	Ver	21,4	1.618	57,5
10	27-04-2011	Wo	VOETBAL CL REAL MADRID BARCELONA HF	Ned3	21,1	1.594	44,9

1.6 Meest bekeken programma's, 6-12, top 10

Het meest bekeken programma in de doelgroep 6-12 jaar in 2011 is de Intocht van Sinterklaas op 12 november 2011. Daarna volgt The Voice of Holland The Battle van 4 november 2011.

Top 10 meest bekeken programma's 6-12 jarigen, 2011

Pos	Datum	Dag	Programma	Zender	KDH	Kijkers * 1000	MADL
1	12-11-2011	Za	INTOCHT SINTERKLAAS	Ned3	33,1	464	80,5
2	04-11-2011	Vr	VOICE OF HOLLAND THE BATTLE	RTL4	27,2	382	72,4
3	07-10-2011	Vr	VOICE OF HOLLAND	RTL4	26,4	370	68,7
4	21-01-2011	Vr	VOICE OF HOLLAND THE FINAL	RTL4	25,8	362	76,9
5	16-09-2011	Vr	HOLLANDS GOT TALENT	RTL4	22,0	310	82,2
6	20-11-2011	Zo	PHINEAS AND FERB THE MOVIE DWARS	DisnXD	21,1	296	71,1
7	09-12-2011	Vr	VOICE OF HOLLAND LIVE	RTL4	21,1	296	64,2
8	03-12-2011	Za	JUNIOR EUROVISION SONG CONTEST	Ned3	19,6	276	58,4
9	30-12-2011	Vr	HOME ALONE 3	RTL4	19,5	274	57,1
10	08-10-2011	Za	IK HOU VAN HOLLAND	RTL4	19,4	272	58,7

1.7 Meest bekeken programma's, 13-19, top 10

Het meest bekeken programma in de doelgroep 13-19 jaar is in 2011 The Voice of Holland van 28 oktober 2011. Op de tweede plaats staat Boer zoekt vrouw van 13 februari 2011.

Top 10 meest bekeken programma's 13-19 jarigen, 2011

Pos	Datum	Dag	Programma	Zender	KDH	Kijkers * 1000	MADL
1	28-10-2011	Vr	VOICE OF HOLLAND	RTL4	22,2	307	69,7
2	13-02-2011	Zo	BOER ZOEKT VROUW	Ned1	19,7	273	56,6
3	18-11-2011	Vr	VOICE OF HOLLAND THE BATTLE	RTL4	19,6	272	62,1
4	02-12-2011	Vr	VOICE OF HOLLAND LIVE	RTL4	19,1	264	55,8
5	29-12-2011	Do	HOME ALONE 2 LOST IN NEW YORK	RTL4	18,9	262	55,5
6	08-10-2011	Za	IK HOU VAN HOLLAND	RTL4	18,9	261	56,2
7	24-03-2011	Do	OH OH TIROL	RTL5	18,1	250	58,6
8	18-12-2011	Zo	STUDIO SPORT EREDIVISIE	Ned1	17,6	243	59,0
9	21-01-2011	Vr	VOICE OF HOLLAND THE RESULTS	RTL4	17,5	243	71,4
10	16-09-2011	Vr	HOLLANDS GOT TALENT	RTL4	17,5	242	60,5

1.8 Meest bekeken programma's, 20-34, top 10

Het meest bekeken programma in de doelgroep 20-34 jaar in 2011 is Boer zoekt vrouw van 27 februari 2011, gevolgd door The Voice of Holland The Final van 21 januari 2011.

Top 10 meest bekeken programma's 20-34 jarigen, 2011

Pos	Datum	Dag	Programma	Zender	KDH	Kijkers * 1000	MADL
1	27-02-2011	Zo	BOER ZOEKT VROUW	Ned1	33,2	998	60,7
2	21-01-2011	Vr	VOICE OF HOLLAND THE FINAL	RTL4	26,7	802	61,8
3	30-09-2011	Vr	VOICE OF HOLLAND	RTL4	26,5	796	63,9
4	04-11-2011	Vr	VOICE OF HOLLAND THE BATTLE	RTL4	25,5	766	58,5
5	02-12-2011	Vr	VOICE OF HOLLAND LIVE	RTL4	23,1	694	54,4
6	28-05-2011	Za	VOETBAL CL BARCELONA MAN UNITED F	Ned3	22,9	686	48,9
7	27-02-2011	Zo	STUDIO SPORT EREDIVISIE	Ned1	21,4	641	47,8
8	21-01-2011	Vr	TV KANTINE	RTL4	20,9	627	57,0
9	21-01-2011	Vr	VOICE OF HOLLAND THE RESULTS	RTL4	20,5	616	63,4
10	28-05-2011	Za	VOETBAL CL BARCELONA MAN UNITED HUL	Ned3	19,6	589	46,6

1.9 Meest bekeken programma's, 35-49, top 10

Het meest bekeken programma in de doelgroep 35-49 jaar in 2011 is Boer zoekt vrouw van 6 februari 2011. Daarna volgt The Voice of Holland van 28 oktober 2011.

Top 10 meest bekeken programma's 35-49 jarigen, 2011

Pos	Datum	Dag	Programma	Zender	KDH	Kijkers * 1000	MADL
1	06-02-2011	Zo	BOER ZOEKT VROUW	Ned1	35,2	1.341	54,2
2	28-10-2011	Vr	VOICE OF HOLLAND	RTL4	32,1	1.222	63,0
3	04-11-2011	Vr	VOICE OF HOLLAND THE BATTLE	RTL4	31,1	1.183	60,5
4	02-12-2011	Vr	VOICE OF HOLLAND LIVE	RTL4	30,6	1.166	58,9
5	21-01-2011	Vr	VOICE OF HOLLAND THE FINAL	RTL4	28,4	1.082	54,2
6	21-01-2011	Vr	VOICE OF HOLLAND THE RESULTS	RTL4	25,7	978	64,6
7	21-01-2011	Vr	TV KANTINE	RTL4	24,8	946	51,2
8	25-11-2011	Vr	VAN DER VORST ZIET STERREN	RTL4	22,9	872	52,2
9	30-01-2011	Zo	JOURNAAL 20 UUR	Ned1	22,2	844	41,9
10	06-02-2011	Zo	TV SHOW	Ned1	21,1	806	36,6

1.10 Meest bekeken programma's, 50-64, top 10

In de doelgroep 50 – 64 jaar is in 2011 het meest bekeken programma Boer zoekt vrouw van 23 januari 2011. Daarna volgt het Journaal van 20:00 uur van 30 januari 2011.

Top 10 meest bekeken programma's 50-64 jarigen, 2011

Pos	Datum	Dag	Programma	Zender	KDH	Kijkers * 1000	MADL
1	23-01-2011	Zo	BOER ZOEKT VROUW	Ned1	42,7	1.402	59,3
2	30-01-2011	Zo	JOURNAAL 20 UUR	Ned1	33,0	1.084	51,6
3	06-02-2011	Zo	TV SHOW	Ned1	32,1	1.054	47,3
4	28-10-2011	Vr	VOICE OF HOLLAND	RTL4	27,8	913	48,7
5	16-01-2011	Zo	SPAANSE SCHAEF	Ned1	27,5	902	42,2
6	16-05-2011	Ma	MAXIMA PORTRET VAN EEN PRINSES	Ned1	27,3	894	46,8
7	06-02-2011	Zo	STUDIO SPORT EREDIVISIE	Ned1	27,1	889	48,9
8	21-01-2011	Vr	VOICE OF HOLLAND THE FINAL	RTL4	27,1	888	44,4
9	07-02-2011	Ma	SPOORLOOS	Ned1	26,9	883	42,7
10	04-11-2011	Vr	VOICE OF HOLLAND THE BATTLE	RTL4	26,7	875	45,0

1.11 Meest bekeken programma's, 65+, top 10

Het meest bekeken programma in de doelgroep 65+ in 2011 is Boer zoekt vrouw van 30 januari 2011. Op de tweede plaats staat het Journaal van 20:00 uur van 27 februari 2011.

Top 10 meest bekeken programma's 65+, 2011

Pos	Datum	Dag	Programma	Zender	KDH	Kijkers * 1000	MADL
1	30-01-2011	Zo	BOER ZOEKT VROUW	Ned1	55,9	1.323	71,4
2	27-02-2011	Zo	JOURNAAL 20 UUR	Ned1	54,4	1.288	72,6
3	16-05-2011	Ma	MAXIMA PORTRET VAN EEN PRINSES	Ned1	45,9	1.087	68,7
4	24-10-2011	Ma	SPOORLOOS	Ned1	45,9	1.087	64,7
5	20-03-2011	Zo	REUNIE	Ned1	44,4	1.052	59,9
6	25-04-2011	Ma	ANDRE RIEU OP BLOEMENEILAND MAINAU	Ned1	44,4	1.051	64,0
7	10-01-2011	Ma	RADAR	Ned1	43,5	1.030	63,5
8	05-01-2011	Wo	TUSSEN KUNST EN KITSCH	Ned1	40,8	966	60,4
9	06-02-2011	Zo	TV SHOW	Ned1	40,4	957	55,2
10	06-11-2011	Zo	STUDIO SPORT EREDIVISIE	Ned1	39,1	925	62,0

1.12 Meest bekeken programma's, 6+, top 5 per zender

Onderstaande tabellen bevatten de top 5 van de meest bekeken uitzendingen per zender.

Nederland 1

Pos	Datum	Dag	Programma	Zender	KDH	Kijkers * 1000	MADL
1	30-01-2011	Zo	BOER ZOEKT VROUW	Ned1	35,3	5.381	59,9
2	30-01-2011	Zo	JOURNAAL 20 UUR	Ned1	25,7	3.922	48,8
3	06-02-2011	Zo	TV SHOW	Ned1	22,4	3.422	42,8
4	27-02-2011	Zo	STUDIO SPORT EREDIVISIE	Ned1	22,2	3.389	48,5
5	20-03-2011	Zo	REUNIE	Ned1	19,0	2.899	36,9

Nederland 2

Pos	Datum	Dag	Programma	Zender	KDH	Kijkers * 1000	MADL
1	10-02-2011	Do	JOURNAAL EXTRA	Ned2	12,1	1.846	25,9
2	10-02-2011	Do	NIEUWSUUR	Ned2	9,9	1.512	24,4
3	02-07-2011	Za	BLAUW BLOED	Ned2	8,9	1.352	30,7
4	10-02-2011	Do	2 VOOR 12	Ned2	8,1	1.241	16,9
5	02-07-2011	Za	HUWELIJK ALBERT EN CHARLENE	Ned2	7,9	1.201	35,5

Nederland 3

Pos	Datum	Dag	Programma	Zender	KDH	Kijkers * 1000	MADL
1	28-05-2011	Za	VOETBAL CL BARCELONA MAN UNITED F	Ned3	22,4	3.416	44,8
2	28-05-2011	Za	VOETBAL CL BARCELONA MAN UNITED HUL	Ned3	20,2	3.086	43,8
3	03-05-2011	Di	VOETBAL CL BARCELONA REAL MADRID HF	Ned3	15,7	2.391	33,5
4	07-12-2011	Wo	VOETBAL CL AJAX REAL MADRID	Ned3	15,3	2.328	33,1
5	27-04-2011	Wo	VOETBAL CL REAL MADRID BARCELONA HF	Ned3	15,1	2.301	31,7

RTL4

Pos	Datum	Dag	Programma	Zender	KDH	Kijkers * 1000	MADL
1	14-10-2011	Vr	VOICE OF HOLLAND	RTL4	25,5	3.885	51,7
2	21-01-2011	Vr	VOICE OF HOLLAND THE FINAL	RTL4	25,0	3.818	49,0
3	04-11-2011	Vr	VOICE OF HOLLAND THE BATTLE	RTL4	25,0	3.815	50,0
4	02-12-2011	Vr	VOICE OF HOLLAND LIVE	RTL4	23,7	3.615	46,2
5	21-01-2011	Vr	VOICE OF HOLLAND THE RESULTS	RTL4	21,6	3.300	59,5

RTL5

Pos	Datum	Dag	Programma	Zender	KDH	Kijkers * 1000	MADL
1	10-11-2011	Do	EXPEDITIE ROBINSON 2011	RTL5	9,5	1.446	19,1
2	03-03-2011	Do	OH OH TIROL	RTL5	7,8	1.194	16,3
3	27-11-2011	Zo	SO YOU THINK YOU CAN DANCE	RTL5	7,1	1.083	14,7
4	14-11-2011	Ma	HOLLANDS NEXT TOP MODEL	RTL5	5,8	888	12,0
5	26-05-2011	Do	ECHTE MEISJES IN DE JUNGLE	RTL5	5,8	880	13,4

RTL7

Pos	Datum	Dag	Programma	Zender	KDH	Kijkers * 1000	MADL
1	10-03-2011	Do	VOETBAL EL AJAX SPARTAK MOSKOU	RTL7	10,0	1.522	20,9
2	17-03-2011	Do	VOETBAL EL GLASGOW RANGERS PSV	RTL7	9,8	1.490	21,7
3	24-02-2011	Do	VOETBAL EL AJAX ANDERLECHT	RTL7	8,6	1.318	19,0
4	29-09-2011	Do	VOETBAL EL RAPID BOEKAREST PSV	RTL7	8,5	1.302	20,8
5	14-04-2011	Do	VOETBAL EL PSV BENFICA KF	RTL7	8,2	1.255	18,8

RTL8

Pos	Datum	Dag	Programma	Zender	KDH	Kijkers * 1000	MADL
1	20-12-2011	Di	A TIME TO KILL	RTL8	3,5	531	8,5
2	22-03-2011	Di	INTERPRETER	RTL8	3,2	482	7,5
3	01-03-2011	Di	CHANGELING	RTL8	3,0	457	7,3
4	18-05-2011	Wo	CLIENT	RTL8	2,4	370	6,0
5	15-07-2011	Vr	OUT OF AFRICA	RTL8	2,4	363	6,5

SBS 6

Pos	Datum	Dag	Programma	Zender	KDH	Kijkers * 1000	MADL
1	29-03-2011	Di	VOETBAL EK KW NLD HUN	SBS 6	18,3	2.787	39,7
2	02-01-2011	Zo	HART VAN NEDERLAND	SBS 6	12,8	1.933	32,8
3	29-03-2011	Di	VOETBAL EK KW NB	SBS 6	12,4	1.894	30,9
4	09-02-2011	Wo	VOETBAL VR NLD AUT	SBS 6	12,3	1.868	27,3
5	08-06-2011	Wo	VOETBAL VR URY NLD	SBS 6	11,2	1.712	26,8

NET 5

Pos	Datum	Dag	Programma	Zender	KDH	Kijkers * 1000	MADL
1	01-01-2011	Za	RIZZOLI AND ISLES	NET 5	4,6	700	9,2
2	18-04-2011	Ma	GREYS ANATOMY	NET 5	4,4	663	9,8
3	21-08-2011	Zo	GRENZELOOS VERLIEFD	NET 5	4,3	657	10,8
4	13-02-2011	Zo	SECRET STORY	NET 5	3,9	598	8,2
5	08-01-2011	Za	GOOD WIFE	NET 5	3,6	549	7,8

Veronica

Pos	Datum	Dag	Programma	Zender	KDH	Kijkers * 1000	MADL
1	15-11-2011	Di	VOETBAL VR DEU NLD	Ver	17,1	2.605	35,7
2	08-05-2011	Zo	VOETBAL BR TWENTE AJAX F	Ver	16,3	2.487	51,0
3	11-10-2011	Di	VOETBAL EK KW SWE NLD	Ver	15,1	2.300	32,2
4	06-09-2011	Di	VOETBAL EK KW FIN NLD	Ver	14,1	2.152	34,3
5	02-09-2011	Vr	VOETBAL EK KW NLD SMR	Ver	12,7	1.935	30,2

MTV

Pos	Datum	ag	Programma	Zender	KDH	Kijkers * 1000	MADL
1	05-06-2011	Zo	BROOKE KNOWS BEST	MTV	0,9	135	6,8
2	13-11-2011	Zo	16 AND PREGNANT	MTV	0,8	129	5,7
3	11-09-2011	Zo	TEEN MOM 2	MTV	0,8	121	6,2
4	09-10-2011	Zo	PIMP MY RIDE	MTV	0,8	118	6,3
5	01-05-2011	Zo	HOGAN KNOWS BEST	MTV	0,8	118	5,2

TMF*

Pos	Datum	Dag	Programma	Zender	KDH	Kijkers * 1000	MADL
1	29-01-2011	Za	TOP 25	TMF	0,4	56	4,6
2	16-01-2011	Zo	TMF SUPER CHART	TMF	0,4	56	2,8
3	29-01-2011	Za	10X	TMF	0,3	53	4,2
4	16-01-2011	Zo	100 PROCENT POP	TMF	0,3	50	2,7
5	02-04-2011	Za	NON STOP VIDEOS	TMF	0,3	45	7,1

* TMF heeft tot 4 april 2011 in de Full Audit gezeten.

Nickelodeon

Pos	Datum	Dag	Programma	Zender	KDH	Kijkers * 1000	MADL
1	03-04-2011	Zo	ICARLY	NICK	2,1	321	5,0
2	13-11-2011	Zo	AVATAR	NICK	2,1	318	4,6
3	06-01-2011	Do	MR BEAN	NICK	1,7	255	5,1
4	03-04-2011	Zo	KIDS CHOICE AWARDS 2011	NICK	1,6	249	5,8
5	22-05-2011	Zo	SPONGEBOB SQUAREPANTS	NICK	1,6	239	15,7

Comedy Central

Pos	Datum	Dag	Programma	Zender	KDH	Kijkers * 1000	MADL
1	26-09-2011	Ma	ROAST OF CHARLIE SHEEN	CCH	1,5	232	4,4
2	26-09-2011	Ma	JEFF DUNHAM CONTROLLED CHAOS	CCH	1,5	228	3,3
3	20-11-2011	Zo	SOUTH PARK	CCH	1,1	173	3,4
4	19-02-2011	Za	SIMPSONS	CCH	1,1	162	4,0
5	08-12-2011	Do	NEW KIDS TRIBUTE	CCH	1,1	161	2,4

Disney XD

Pos	Datum	Dag	Programma	Zender	KDH	Kijkers * 1000	MADL
1	20-11-2011	Zo	PHINEAS AND FERB THE MOVIE DWARS	DisnXD	3,1	479	29,1
2	27-11-2011	Zo	CARS	DisnXD	1,8	278	19,0
3	20-11-2011	Zo	PHINEAS AND FERB	DisnXD	1,5	234	21,8
4	15-01-2011	Za	HOTELLEVEN VAN ZACK EN CODY	DisnXD	1,5	225	13,0
5	30-12-2011	Vr	SUITE LIFE ON DECK	DisnXD	1,3	202	6,3

Disney Channel

Pos	Datum	Dag	Programma	Zender	KDH	Kijkers * 1000	MADL
1	23-12-2011	Vr	GOOD LUCK CHARLIE ROAD TRIP MOVIE	DisnChan	0,7	108	2,1
2	25-12-2011	Zo	KERSTVERHALEN VAN MICKEY EN VRIENDJ	DisnChan	0,7	106	4,7
3	09-12-2011	Vr	GOOD LUCK CHARLIE	DisnChan	0,6	89	2,1
4	10-11-2011	Do	HANNAH MONTANA	DisnChan	0,5	83	4,5
5	06-12-2011	Di	SUITE LIFE ON DECK	DisnChan	0,5	80	1,4

Discovery Channel

Pos	Datum	Dag	Programma	Zender	KDH	Kijkers * 1000	MADL
1	30-01-2011	Zo	MYTHBUSTERS	DISC	1,1	171	2,4
2	08-10-2011	Za	SOUTH BEACH CLASSICS	DISC	1,1	170	14,9
3	27-02-2011	Zo	MAN WOMAN WILD	DISC	1,0	152	6,5
4	16-01-2011	Zo	RAY MEARS WORLD OF SURVIVAL	DISC	1,0	151	7,1
5	09-01-2011	Zo	HOW DO THEY DO IT	DISC	1,0	149	3,4

Animal Planet

Pos	Datum	Dag	Programma	Zender	KDH	Kijkers * 1000	MADL
1	08-01-2011	Za	WILDLIFE SOS	ANIM	0,7	110	8,7
2	23-01-2011	Zo	ANIMAL COPS HOUSTON	ANIM	0,6	91	3,7
3	31-01-2011	Ma	SCOTTISH SPCA ON THE WILDSIDE	ANIM	0,6	89	8,1
4	12-02-2011	Za	SPEED OF LIFE	ANIM	0,5	82	7,0
5	13-11-2011	Zo	MONKEY LIFE	ANIM	0,5	81	2,7

National Geographic Channel

Pos	Datum	Dag	Programma	Zender	KDH	Kijkers * 1000	MADL
1	27-02-2011	Zo	AIR CRASH INVESTIGATION	NGC	1,5	225	2,7
2	04-09-2011	Zo	GEORGE W BUSH THE 9 11 INTERVIEW	NGC	1,1	163	2,2
3	07-01-2011	Vr	DOG WHISPERER WITH CESAR MILLAN	NGC	1,0	155	2,1
4	11-09-2011	Zo	INSIDE 911	NGC	1,0	155	5,1
5	09-10-2011	Zo	WITNESS DISASTER IN JAPAN	NGC	0,9	131	2,1

TeenNick*

Pos	Datum	Dag	Programma	Zender	KDH	Kijkers * 1000	MADL
1	14-07-2011	Do	BIG TIME RUSH	TENI	0,8	117	3,7
2	14-07-2011	Do	DRAKE AND JOSH	TENI	0,7	108	7,9
3	14-07-2011	Do	TRUE JACKSON VP	TENI	0,7	105	4,8
4	07-08-2011	Zo	VICTORIOUS	TENI	0,7	102	1,6
5	14-07-2011	Do	SAVED BY THE BELL	TENI	0,7	102	2,5

* TeenNick zit per 14 februari 2011 in de Full Audit.

Kindernet*

Pos	Datum	Dag	Programma	Zender	KDH	Kijkers * 1000	MADL
1	14-05-2011	Za	BOES	KINE	0,7	112	13,4
2	26-07-2011	Di	DOMMEL	KINE	0,5	77	8,2
3	29-05-2011	Zo	PIET PIRAAT EN HET VLIEGENDE SCHIP	KINE	0,5	71	3,9
4	09-10-2011	Zo	K3 EN HET IJSPRINSESJE	KINE	0,5	70	4,3
5	09-10-2011	Zo	ABRA KO DABRA	KINE	0,4	67	3,3

* Kindernet zit per 4 april 2011 in de Full Audit.

TLC*

Pos	Datum	Dag	Programma	Zender	KDH	Kijkers * 1000	MADL
1	26-12-2011	Ma	I DIDNT KNOW I WAS PREGNANT	TLC	0,7	106	1,8
2	02-12-2011	Vr	MY NAKED SECRET	TLC	0,6	93	2,0
3	23-12-2011	Vr	42 STONE MUM	TLC	0,5	83	1,1
4	23-12-2011	Vr	EXTREME COUPONING	TLC	0,5	81	1,0
5	11-11-2011	Vr	PARALYSED AND PREGNANT	TLC	0,5	80	1,1

* TLC zit per 4 juli 2011 in de Full Audit,

2 MARKTAANDELEN

2.1 Marktaandelen, 2011 en 2010

Het marktaandeel van de Nederlandse Publieke Omroep over de gehele dag is in 2011 gedaald van 34,8% naar 32,0%. In het avond tijdvak daalde het marktaandeel van 37,6% naar 34,3%.

De RTL zenders behaalden in 2011 een marktaandeel van 26,2%; in 2010 was dit 24,6%. Dit is 1,6% hoger dan in 2010. In het avondtijdvak behaalden de RTL zenders een marktaandeel van 30,2% ten opzichte van 28,3% in 2010.

Het marktaandeel voor de SBS zenders daalde ten opzichte van 2010: van 16,6% naar 15,9%. Voor de gezamenlijke SBS zenders was het aandeel in het avondtijdvak 19,3%. Dit is een daling van 0,4% ten opzichte van 2009.

Marktaandelen, 02:00-26:00 uur en 18:00-24:00 uur, 6+, 2011 en 2010

Zender	18-24 2011	18-24 2010	02-26 2011	02-26 2010
Nederland 1	20,8	23,3	19,1	21,5
Nederland 2	6,7	7,3	6,5	6,8
Nederland 3	6,9	7,0	6,4	6,5
Publieke Omroep	34,3	37,6	32,0	34,8
RTL 4	17,6	16,2	15,5	14,4
RTL 5	5,2	5,0	4,1	4,0
RTL 7	5,1	4,9	4,8	4,6
RTL 8	2,3	2,2	1,8	1,7
RTL Nederland	30,2	28,3	26,2	24,6
SBS 6	10,6	11,3	9,1	10,0
Net 5	3,9	4,0	3,3	3,5
Veronica	4,8	4,4	3,4	3,1
SBS	19,3	19,7	15,9	16,6
MTV	0,4	0,4	0,7	0,8
TMF	0,0	0,3	0,1	0,5
Comedy Central	0,9	0,8	1,2	1,0
Nickelodeon	0,7	0,7	1,8	1,8
Disney XD	-	-	1,4	1,6
Disney Channel	0,2	0,2	0,4	0,5
Discovery Channel	0,8	0,7	1,5	1,5
Nat. Geographic	0,7	0,6	1,2	1,1
Animal Planet	0,2	0,4	0,6	1,0
TeenNick	0,2	-	0,2	-
Kindernet	-	-	0,2	-
TLC	0,2	-	0,2	-
Eurosport	0,5	0,5	0,9	0,8
AT5	0,1	0,1	0,1	0,1
ORN TV	1,2	1,3	1,7	1,7
Video	0,1	0,2	0,2	0,3
DVD	1,7	1,6	2,1	2,0
HD	2,1	1,7	2,7	2,1
Overige zenders	6,1	5,0	8,7	7,2
Totaal zenders	100,0	100,0	100,0	100,0

* TMF werd vanaf 4 april 2011 niet gemeten: voor die periode is het resultaat op 0 gesteld.

* Met ingang van respectievelijk 14 februari, 4 april en 4 juli is gestart met het meten van TeenNick, Kindernet en TLC.

2.2 Marktaandeel, per tijdvak, 6+

In onderstaande tabel worden de marktaandelen per zender weergegeven voor drie tijdvakken. Hieruit blijkt dat in het tijdvak 07:00-18:00 uur Nederland 1 in 2011 marktleider is. Dat was ook het geval in 2010. Het zelfde geldt voor het tijdvak 18:00-24:00 uur waarin Nederland 1, met een aandeel van 20,8%, ook de meest bekeken zender is. Ook over de gehele dag (tijdvak 02:00-26:00 uur) is Nederland 1 de meest bekeken zender in 2011, met een aandeel van 19,1%. RTL4 neemt de tweede plaats in met een aandeel van 15,5%, gevolgd door SBS 6 met 9,1%.

Marktaandelen, per tijdvak , 6+, 2011

Zender	07:00-1800	18:00-24:00	02:00-26:00
Nederland 1	15,7	20,8	19,1
Nederland 2	6,1	6,7	6,5
Nederland 3	4,8	6,9	6,4
RTL4	12,5	17,6	15,5
RTL5	1,6	5,2	4,1
RTL7	4,3	5,1	4,8
RTL8	0,7	2,3	1,8
SBS 6	5,6	10,6	9,1
Net5	1,3	3,9	3,3
Veronica	0	4,8	3,4
MTV	1,5	0,4	0,7
TMF	0,2	0	0,1
Comedy Central	0,8	0,9	1,2
Nickelodeon	4,9	0,7	1,8
Disney XD	5,4	-	1,4
Disney Channel	0,9	0,2	0,4
Discovery Channel	2,6	0,8	1,5
National Geographic Channel	2,2	0,7	1,2
Animal Planet	1,7	0,2	0,6
TeenNick	0	0,2	0,2
Kindernet	0,5	-	0,2
TLC	0	0,2	0,2
Eurosport	1,8	0,5	0,9
AT5	0,1	0,1	0,1
ORN TV	2,5	1,2	1,7
Video	0,4	0,1	0,2
DVD	3,1	1,7	2,1
HDR	4	2,1	2,7
Overige zenders	14,5	6,1	8,7
Totaal zenders	100,0	100,0	100,0

* TMF werd vanaf 4 april 2011 niet gemeten: voor die periode is het resultaat op 0 gesteld.

* Met ingang van respectievelijk 14 februari, 4 april en 4 juli is gestart met het meten van TeenNick, Kindernet en TLC.

2.3 Marktaandeelen per doelgroep

In de volgende twee tabellen zijn per zender de marktaandeelen weergegeven voor verschillende doelgroepen. In bijlage 5 en 6 zijn de marktaandeelen in andere doelgroepen terug te vinden.

Marktaandeelen, 02:00-26:00 uur, per doelgroep, 2011

Zender	6+	M6+	V6+	6-12	13-19	20-34	35-49	50-64	65+
Nederland 1	19,1	19,9	18,5	5,7	7,9	10,9	14,8	22,2	32,8
Nederland 2	6,5	6,3	6,6	1,1	1,6	3,2	4,4	7,4	12,9
Nederland 3	6,4	6,6	6,2	13,3	6,3	7,2	6,8	5,4	4,8
RTL4	15,5	11,8	18,7	9,8	14,7	16,8	17,8	16,6	12,3
RTL5	4,1	3,8	4,5	2,8	7,7	7	4,9	3,1	1,7
RTL7	4,8	6,5	3,3	2,5	4,2	5,1	5,9	4,9	4
RTL8	1,8	1,3	2,2	1	1,5	2,2	2	1,9	1,4
SBS 6	9,1	7,9	10,2	4,6	7,6	7,7	10,3	10,7	8,6
Net5	3,3	2,5	4,1	1,5	3,8	4,8	4,5	3,2	1,6
Veronica	3,4	4	2,9	1,9	4	5	4,6	3,1	1,5
MTV	0,7	0,5	0,9	0,8	4,2	1,7	0,4	0,2	0,1
TMF	0,1	0,1	0,1	0,1	0,3	0,1	0,1	0	0
Comedy Central	1,2	1,5	0,9	0,9	5,6	2,8	0,9	0,4	0,2
Nickelodeon	1,8	1,9	1,7	19,2	5	0,7	0,9	0,3	0,1
Disney XD	1,4	1,8	1,1	13,2	4,1	1	0,8	0,3	0,1
Disney Channel	0,4	0,3	0,5	3,1	1,9	0,3	0,2	0,2	0
Discovery Channel	1,5	2,2	0,8	0,8	2,2	2,4	2	1,1	0,5
National Geographic Channel	1,2	1,5	1	0,6	1,5	1,9	1,6	1	0,7
Animal Planet	0,6	0,5	0,8	0,2	0,6	0,9	0,7	0,7	0,5
TeenNick	0,2	0,3	0,2	0,6	1,6	0,2	0,2	0,1	0
Kindernet	0,2	0,2	0,2	0,4	0,4	0,3	0,2	0,1	0
TLC	0,2	0,1	0,2	0,1	0,2	0,4	0,3	0,1	0,1
Eurosport	0,9	1,2	0,6	0,4	0,6	0,6	0,5	0,9	1,7
AT5	0,1	0,1	0,1	0	0	0,1	0,1	0,1	0,1
ORN TV	1,7	1,6	1,7	0,4	0,4	0,9	1,2	2,2	2,8
Video	0,2	0,2	0,2	0,4	0,1	0,2	0,2	0,2	0,3
DVD	2,1	2,2	2	3,3	3,5	3,2	2	1,8	0,9
HDR	2,7	3	2,4	3,1	2,8	4,2	3,2	2,5	1
Overige zenders	8,7	10	7,6	8,2	5,8	8,4	8,5	9,3	9,2
Totaal zenders	100,0	100,0	100,0	100,0	100,0	100,0	100,0	100,0	100,0

* TMF werd vanaf 4 april 2011 niet gemeten: voor die periode is het resultaat op 0 gesteld.

* Met ingang van respectievelijk 14 februari, 4 april en 4 juli is gestart met het meten van TeenNick, Kindernet en TLC.

Marktaandeel, 18:00-24:00 uur, per doelgroep, 2011

Zender	6+	M6+	V6+	6-12	13-19	20-34	35-49	50-64	65+
Nederland 1	20,8	21,5	20,2	9,3	9,6	11,7	15,4	23,3	34,2
Nederland 2	6,7	6,6	6,7	1,8	1,7	3	4,2	7,3	13
Nederland 3	6,9	7,6	6,3	14,1	6,9	7,7	7,6	5,9	5,4
RTL4	17,6	14,2	20,5	17,9	18,9	18,7	19,6	18,4	13,5
RTL5	5,2	4,8	5,6	5,5	11,1	9,4	6,3	3,8	1,7
RTL7	5,1	6,9	3,5	4,4	5,5	5,6	6,1	5,1	3,7
RTL8	2,3	1,7	2,8	1,3	2	2,6	2,4	2,5	1,8
SBS 6	10,6	9,6	11,5	8,1	10	9,3	11,7	12	9,4
Net5	3,9	2,9	4,9	2,6	4,8	5,8	5,1	3,6	1,8
Veronica	4,8	5,6	4	3,9	6,1	7,2	6,3	4,3	2
MTV	0,4	0,3	0,5	0,5	2,3	0,9	0,2	0,1	0,1
TMF	0	0	0	0	0	0	0	0	0
Comedy Central	0,9	1,2	0,6	1,4	4,7	2,2	0,6	0,3	0,1
Nickelodeon	0,7	0,8	0,7	11,2	1,6	0,3	0,5	0,1	0
Disney XD	-	-	-	-	-	-	-	-	-
Disney Channel	0,2	0,2	0,3	2,2	0,9	0,1	0,1	0,1	0
Discovery Channel	0,8	1,2	0,4	0,8	1,2	1,4	1	0,5	0,4
National Geographic Channel	0,7	0,9	0,5	0,5	0,8	1,1	0,8	0,5	0,4
Animal Planet	0,2	0,2	0,2	0,2	0,2	0,2	0,1	0,2	0,2
TeenNick	0,2	0,2	0,2	1,2	1,4	0,1	0,1	0,1	0
Kindernet	-	-	-	-	-	-	-	-	-
TLC	0,2	0,1	0,2	0,2	0,2	0,4	0,3	0,1	0,1
Eurosport	0,5	0,8	0,4	0,4	0,4	0,4	0,3	0,5	1
AT5	0,1	0,1	0,1	0	0	0,1	0,1	0,1	0,1
ORN TV	1,2	1,3	1,2	0,3	0,4	0,6	0,8	1,5	2
Video	0,1	0,1	0,2	0,3	0,1	0,1	0,1	0,2	0,1
DVD	1,7	1,8	1,6	2,6	3,1	2,8	1,7	1,5	0,7
HDR	2,1	2,4	1,8	2,9	2,3	3,3	2,6	1,7	0,8
Overige zenders	6,1	7,1	5,3	6,5	3,8	5,1	5,8	6,3	7,4
Totaal zenders	100,0	100,0	100,0	100,0	100,0	100,0	100,0	100,0	100,0

* TMF werd vanaf 4 april 2011 niet gemeten: voor die periode is het resultaat op 0 gesteld.

* Met ingang van respectievelijk 14 februari, 4 april en 4 juli is gestart met het meten van TeenNick, Kindernet en TLC.

Hoofdstuk 3

Uitgesteld kijken

3 UITGESTELD KIJKEN

Het uitgestelde kijkgedrag betreft kijkgedrag naar programma's en spots op een ander moment dan dat zij werden uitgezonden. In de data zoals ze door SKO ter beschikking worden gesteld, is de periode van uitgesteld kijken gelimiteerd tot de dag van uitzending en de zes opvolgende dagen. Dit betekent dat uitgesteld kijkgedrag alleen kan worden toegekend aan de programma's of spots als het binnen zes dagen na uitzending plaatsvindt. Overig uitgesteld kijken wordt wel gemeten en wordt gerapporteerd onder video/DVD/HD.

3.1 UGK aandeel per zender

Het UGK aandeel is het aandeel dat uitgesteld kijken heeft in de totale kijkdichtheid van een programma of tijdvak.

UGK aandeel per zender, 02:00-26:00 uur en 18:00 – 24:00 uur, 6+, 2011

Zender	Gehele dag (02-26)		Avond (18-24)	
	2011	2010	2011	2010
Nederland 1	2,3	1,4	2,6	1,5
Nederland 2	2,3	1,8	2,5	1,8
Nederland 3	3,1	2,2	3,4	2,4
Publieke Omroep	2,5	1,6	2,8	1,7
RTL 4	2,7	1,9	3,1	2,3
RTL 5	5,0	3,4	5,5	3,8
RTL 7	2,2	1,8	2,4	2,2
RTL 8	4,5	3,4	4,9	3,7
RTL Nederland	3,1	2,2	3,5	2,6
SBS 6	2,6	2,4	2,8	2,2
Net 5	7,0	5,1	8,0	6,2
Veronica	4,6	3,5	4,8	3,6
SBS	3,9	3,2	4,3	3,3
MTV	1,4	0,6	1,7	0,6
TMF	1,1	0,6	-	0,4
Comedy Central	1,2	0,7	1,7	0,8
Nickelodeon	0,7	0,3	0,9	0,3
TeenNick	0,3	-	0,4	-
Kindernet	0,6	-	-	-
Disney XD	0,6	0,7	-	-
Disney Channel*	2,0	0,8	1,8	1,1
Discovery Channel	1,2	0,6	1,2	1,0
Nat. Geographic	1,1	0,6	1,3	0,8
TLC	1,3	-	1,4	-
Animal Planet	0,4	0,2	0,3	0,4
Eurosport	0,5	0,3	0,7	0,2
AT5	1,1	3,4	1,3	5,5
ORN TV	1,4	1,1	0,4	0,5
Overige zenders	4,1	3,3	4,5	3,4
Totaal zenders	2,9	2,1	3,4	2,4

* TMF werd vanaf 4 april 2011 niet gemeten: voor die periode is het resultaat op 0 gesteld.

* Met ingang van respectievelijk 14 februari, 4 april en 4 juli 2011 is gestart met het meten van TeenNick, Kindernet en TLC.

3.2 Meest uitgesteld gekeken programma's, 6+

Het meest uitgesteld gekeken programma in de doelgroep 6+ in 2011 is The Voice of Holland. Op de tweede plaats staat Youp van 't Hek De tweede viool. Daarna volgen The Voice of Holland The Battle en Boer zoekt vrouw.

Top 10 meest uitgesteld gekeken programma's, 02:00- 26:00 uur, 6+

Pos	datum	dag	Programma	Zender	KDH	Kijkers * 1000	UGKA
1	07-10-2011	Vr	VOICE OF HOLLAND	RTL4	3,1	475	13,2
2	31-12-2011	Za	YOUP VAN T HEK DE TWEEDE VIOOL	Ned1	3,0	459	16,4
3	04-11-2011	Vr	VOICE OF HOLLAND THE BATTLE	RTL4	2,6	393	10,3
4	06-02-2011	Zo	BOER ZOEKT VROUW	Ned1	2,4	374	7,1
5	02-12-2011	Vr	VOICE OF HOLLAND LIVE	RTL4	2,2	333	9,2
6	17-03-2011	Do	WIE IS DE MOL	Ned1	2,0	305	15,0
7	01-12-2011	Do	MENTALIST	SBS 6	1,9	296	28,6
8	21-01-2011	Vr	FLIKKEN MAASTRICHT	Ned1	1,7	263	13,8
9	01-09-2011	Do	EXPEDITIE ROBINSON 2011	RTL5	1,7	255	18,8
10	16-04-2011	Za	IK HOU VAN HOLLAND	RTL4	1,5	236	8,2

3.3 Meest uitgesteld gekeken programma's, Man 6+

Het meest uitgesteld gekeken programma in de doelgroep Mannen 6+ is in 2011 Youp van 't Hek De tweede viool. Op de tweede en derde plaats staan The Voice of Holland en The Voice of Holland The Battle. Daarna volgt Wie is de mol.

Top 10 meest uitgesteld gekeken programma's, 02:00- 26:00 uur, man 6+

Pos	datum	dag	Programma	Zender	KDH	Kijkers * 1000	UGKA
1	31-12-2011	Za	YOUP VAN T HEK DE TWEEDE VIOOL	Ned1	3,4	259	17,1
2	07-10-2011	Vr	VOICE OF HOLLAND	RTL4	2,6	197	14,9
3	04-11-2011	Vr	VOICE OF HOLLAND THE BATTLE	RTL4	2,3	172	11,6
4	17-03-2011	Do	WIE IS DE MOL	Ned1	2,1	155	18,5
5	02-12-2011	Vr	VOICE OF HOLLAND LIVE	RTL4	1,9	145	10,0
6	06-02-2011	Zo	BOER ZOEKT VROUW	Ned1	1,9	142	6,2
7	21-01-2011	Vr	FLIKKEN MAASTRICHT	Ned1	1,8	135	15,5
8	01-10-2011	Za	IK HOU VAN HOLLAND	RTL4	1,6	121	12,8
9	01-12-2011	Do	MENTALIST	SBS 6	1,5	117	26,7
10	10-11-2011	Do	EXPEDITIE ROBINSON 2011	RTL5	1,5	111	20,3

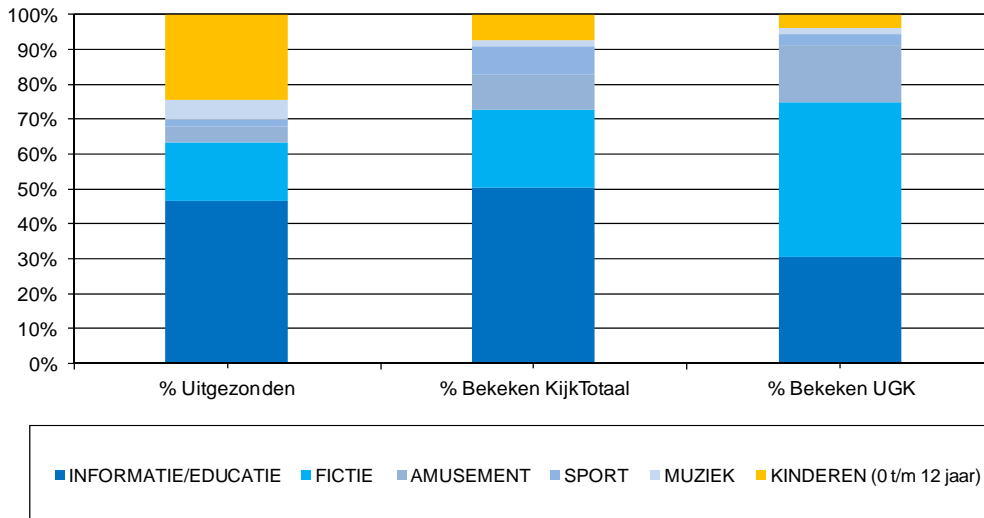
3.4 Meest uitgesteld gekeken programma's, Vrouw 6+

Het meest uitgesteld gekeken programma in de doelgroep Vrouwen 6+ in 2011 is The Voice of Holland. The Voice of Holland The Battle staat op de tweede plaats. Daarna volgt Boer zoekt vrouw.

Top 10 meest uitgesteld gekeken programma's, 02:00- 26:00 uur, Vrouw 6+

Pos	datum	dag	Programma	Zender	KDH	Kijkers * 1000	UGKA
1	07-10-2011	Vr	VOICE OF HOLLAND	RTL4	3,6	277	12,2
2	18-11-2011	Vr	VOICE OF HOLLAND THE BATTLE	RTL4	3,0	233	10,1
3	06-02-2011	Zo	BOER ZOEKT VROUW	Ned1	3,0	231	7,7
4	31-12-2011	Za	YOUP VAN T HEK DE TWEDE VIOOL	Ned1	2,6	200	15,6
5	02-12-2011	Vr	VOICE OF HOLLAND LIVE	RTL4	2,4	188	8,7
6	03-03-2011	Do	WIE IS DE MOL	Ned1	2,4	185	16,0
7	01-12-2011	Do	MENTALIST	SBS 6	2,3	179	30,1
8	23-05-2011	Ma	GREYS ANATOMY	NET 5	2,2	172	41,4
9	20-10-2011	Do	EXPEDITIE ROBINSON 2011	RTL5	2,2	168	20,4
10	16-05-2011	Ma	MAXIMA PORTRET VAN EEN PRINSES	Ned1	1,9	149	8,6

3.5 Uitgesteld kijken per genre, 6+, 2011



3.6 Uitgesteld kijken per dag, 6+, 2011

Programma's die uitgesteld worden gekeken, worden vaak relatief snel na de uitzending teruggekeken. Van al het uitgesteld kijkgedrag vindt 39,7% plaats op de dag van uitzending.

UKG 6+	Dag 0	Dag 1	Dag 2	Dag 3	Dag 4	Dag 5	Dag 6
% kdh	39,7%	28,3%	10,9%	7,1%	5,2%	4,3%	4,5%

4 PROGRAMMAGENRE

4.1 Kijktijd naar programmagenre

In onderstaande tabellen wordt voor elke zender de gemiddelde kijktijd per programmagenre weergegeven.

Kijktijd in minuten (per dag) naar programmagenre, 6+, 02:00-26:00 uur, 2011

Zender	Non F	Fictie	Amu	Sport	Muz	Kind	Tot
Nederland 1	20	2	3	6	1	0	32
Nederland 2	9	1	1	0	0	0	11
Nederland 3	4	1	1	2	1	3	11
Publieke Omroep	33	4	5	8	2	3	54
RTL4	13	5	5	0	0	0	23
RTL5	2	3	1	0	0	0	6
RTL7	2	3	0	3	0	0	8
RTL8	1	2	0	0	0	0	3
RTL zenders	18	12	7	3	0	0	40
SBS 6	9	3	1	0	0	0	14
Net5	2	3	0	0	0	0	5
Veronica	1	4	0	1	0	0	5
SBS	11	10	2	1	0	0	24
MTV	1	0	0	0	0	0	1
TMF	0	0	0	0	0	0	0
Nickelodeon	0	1	0	0	0	2	3
TeenNick	0	0	0	0	0	0	0
Comedy Central	0	2	0	0	0	0	2
Kindernet	0	0	0	0	0	0	0
MTV Networks	1	3	0	0	0	3	7
Disney XD	0	0	0	0	0	2	3
Disney Channel	0	0	0	0	0	1	1
Discovery Chann	2	0	0	0	0	0	2
Animal Planet	1	0	0	0	0	0	1
National Geogra	2	0	0	0	0	0	2
TLC	0	0	0	0	0	0	0
Totaal*	67	29	14	11	2	10	133

* Totaal: Dit is het totaal van alle door The Nielsen Company gecodeerde zenders

Bovenstaande tabel is gebaseerd op de programmatypen 'Programma's' en 'Postbus 51'. De programma's zijn ingedeeld in de SKO categorieën Non Fictie, Fictie, Amusement, Sport, Muziek en Kinderen. Voor nadere informatie over de SKO hoofdindeling zie Het Kijkonderzoek: Methodologische Beschrijving. De kijk- en uitzendtijd is berekend op basis van de uitgezonden programma's, afgekapt op hele minuten. Hierdoor kan sprake zijn van dubbel telling van een minuut.

* TMF werd vanaf 4 april 2011 niet gemeten: voor die periode is het resultaat op 0 gesteld.

* Met ingang van respectievelijk 14 februari, 4 april en 4 juli is gestart met het meten van TeenNick, Kindernet en TLC.

Verdeling kijktijd in % (per dag) naar programmagenre 6+, 02:00-26:00 uur, 2011

Zender	Non F	Fictie	Amu	Sport	Muz	Kind	Tot
Nederland 1	61,6	7,4	9,4	18,2	2,7	0,7	100,0
Nederland 2	78,9	9,8	7,4	1,7	2,0	0,1	100,0
Nederland 3	37,8	6,1	7,3	14,8	5,0	29,0	100,0
Publieke Omroep	60,3	7,6	8,6	14,1	3,0	6,4	100,0
RTL4	56,8	19,7	22,9	0,0	0,3	0,3	100,0
RTL5	27,7	51,2	20,8	0,0	0,2	0,1	100,0
RTL7	30,0	33,8	2,0	34,0	0,1	0,0	100,0
RTL8	23,9	67,2	1,9	0,0	0,4	6,6	100,0
RTL zenders	44,8	30,6	17,1	6,5	0,3	0,6	100,0
SBS 6	63,4	23,9	10,0	1,5	0,1	1,1	100,0
Net5	32,5	64,3	2,6	0,0	0,1	0,5	100,0
Veronica	15,5	70,8	3,5	10,0	0,1	0,1	100,0
SBS	46,6	42,5	7,1	3,0	0,1	0,7	100,0
MTV	56,6	4,8	15,9	0,0	20,9	1,7	100,0
TMF	0,0	0,0	0,4	0,0	99,6	0,0	100,0
Nickelodeon	0,0	29,4	0,0	0,0	0,1	70,6	100,0
TeenNick	0,0	69,2	0,0	0,0	0,0	30,8	100,0
Comedy Central	0,3	90,2	9,5	0,0	0,0	0,0	100,0
Kindernet	0,0	0,7	0,0	0,0	0,0	99,3	100,0
MTV Networks	9,7	42,4	5,3	0,0	5,1	37,7	100,0
Disney XD	0,0	0,7	0,0	0,0	0,1	99,2	100,0
Disney Channel	0,0	1,6	0,0	0,0	1,0	97,3	100,0
Discovery Chann	99,2	0,1	0,7	0,0	0,0	0,0	100,0
Animal Planet	99,4	0,0	0,6	0,0	0,0	0,0	100,0
National Geogra	99,6	0,1	0,2	0,0	0,0	0,0	100,0
TLC	90,4	4,4	5,2	0,0	0,0	0,0	100,0
Totaal	50,6	22,2	10,1	8,2	1,6	7,3	100,0

* Totaal: Dit is het totaal van alle door The Nielsen Company gecodeerde zenders

Bovenstaande tabel is gebaseerd op de programmatypen 'Programma's' en 'Postbus 51'. De programma's zijn ingedeeld in de SKO categorieën Non Fictie, Fictie, Amusement, Sport, Muziek en Kinderen. Voor nadere informatie over de SKO hoofdingdeling zie Het Kijkonderzoek: Methodologische Beschrijving. De kijk- en uitzendtijd is berekend op basis van de uitgezonden programma's, afgekapt op hele minuten. Hierdoor kan sprake zijn van dubbel telling van een minuut.

* TMF werd vanaf 4 april 2011 niet gemeten: voor die periode is het resultaat op 0 gesteld.

* Met ingang van respectievelijk 14 februari, 4 april en 4 juli is gestart met het meten van TeenNick, Kindernet en TLC.

4.2 Uitzendtijd naar programmagenre

In onderstaande tabellen wordt voor elke zender per programmagenre de uitzendtijd weergegeven.

Uitzendtijd in uren naar programmagenre, 02:00-26:00 uur, 2011

Zender	Non F	Fictie	Amu	Sport	Muz	Kind	Tot
Nederland 1	5.053	300	467	756	279	210	7.064
Nederland 2	6.071	531	395	87	149	53	7.287
Nederland 3	1.553	288	362	525	428	4.490	7.647
Publieke Omroep	12.677	1.119	1.224	1.368	856	4.753	21.998
RTL4	3.432	1.047	470	6	20	50	5.025
RTL5	1.057	1.304	451	0	9	1	2.823
RTL7	2.673	1.103	309	745	6	0	4.837
RTL8	908	1.146	75	0	31	1.401	3.561
RTL zenders	8.070	4.600	1.306	751	66	1.452	16.246
SBS 6	2.877	1.248	266	27	6	50	4.475
Net5	2.251	2.518	94	0	7	266	5.136
Veronica	944	1.322	308	43	5	1	2.624
SBS	6.073	5.088	669	71	18	317	12.235
MTV	2.396	211	937	0	4.143	69	7.756
TMF	0	0	4	0	737	0	741
Nickelodeon	0	1.071	0	0	6	4.300	5.377
TeenNick	0	1.514	0	0	0	804	2.317
Comedy Central	7	4.016	465	0	0	1	4.489
Kindernet	0	6	0	0	0	2.324	2.329
MTV Networks	2.403	6.816	1.406	0	4.886	7.498	23.009
Disney XD	0	16	0	0	5	3.979	4.000
Disney Channel	8	80	1	0	52	8.161	8.302
Discovery Chann	6.923	8	63	0	0	0	6.994
Animal Planet	5.959	2	52	0	0	0	6.013
National Geogra	6.715	6	18	1	0	0	6.740
TLC	939	77	77	0	0	0	1.093
Totaal	49.767	17.813	4.815	2.191	5.884	26.160	106.631

Bovenstaande tabel is gebaseerd op de programmatypen 'Programma's' en 'Postbus 51'. De programma's zijn ingedeeld in de SKO categorieën Non Fictie, Fictie, Amusement, Sport, Muziek en Kinderen. Voor nadere informatie over de SKO hoofdingdeling zie Het Kijkonderzoek: Methodologische Beschrijving. De kijk- en uitzendtijd is berekend op basis van de uitgezonden programma's, afgekapt op hele minuten. Hierdoor kan sprake zijn van dubbeltelling van een minuut.

* TMF werd vanaf 4 april 2011 niet gemeten: voor die periode is het resultaat op 0 gesteld.

* Met ingang van respectievelijk 14 februari, 4 april en 4 juli is gestart met het meten van TeenNick, Kindernet en TLC.

Procentuele verdeling van de uitzendtijd naar programmagenre, 02:00-26:00 uur, 2011

Zender	Non F	Fictie	Amu	Sport	Muz	Kind	Tot
Nederland 1	71,5	4,2	6,6	10,7	3,9	3,0	100,0
Nederland 2	83,3	7,3	5,4	1,2	2,0	0,7	100,0
Nederland 3	20,3	3,8	4,7	6,9	5,6	58,7	100,0
Publieke Omroep	57,6	5,1	5,6	6,2	3,9	21,6	100,0
RTL4	68,3	20,8	9,4	0,1	0,4	1,0	100,0
RTL5	37,5	46,2	16,0	0,0	0,3	0,0	100,0
RTL7	55,3	22,8	6,4	15,4	0,1	0,0	100,0
RTL8	25,5	32,2	2,1	0,0	0,9	39,3	100,0
RTL zenders	49,7	28,3	8,0	4,6	0,4	8,9	100,0
SBS 6	64,3	27,9	6,0	0,6	0,1	1,1	100,0
Net5	43,8	49,0	1,8	0,0	0,1	5,2	100,0
Veronica	36,0	50,4	11,7	1,6	0,2	0,0	100,0
SBS	49,6	41,6	5,5	0,6	0,1	2,6	100,0
MTV	30,9	2,7	12,1	0,0	53,4	0,9	100,0
TMF	0,0	0,0	0,5	0,0	99,5	0,0	100,0
Nickelodeon	0,0	19,9	0,0	0,0	0,1	80,0	100,0
TeenNick	0,0	65,3	0,0	0,0	0,0	34,7	100,0
Comedy Central	0,2	89,5	10,4	0,0	0,0	0,0	100,0
Kindernet	0,0	0,2	0,0	0,0	0,0	99,8	100,0
MTV Networks	10,4	29,6	6,1	0,0	21,2	32,6	100,0
Disney XD	0,0	0,4	0,0	0,0	0,1	99,5	100,0
Disney Channel	0,1	1,0	0,0	0,0	0,6	98,3	100,0
Discovery Chann	99,0	0,1	0,9	0,0	0,0	0,0	100,0
Animal Planet	99,1	0,0	0,9	0,0	0,0	0,0	100,0
National Geogra	99,6	0,1	0,3	0,0	0,0	0,0	100,0
TLC	85,9	7,1	7,0	0,0	0,0	0,0	100,0
Totaal	46,7	16,7	4,5	2,1	5,5	24,5	100,0

Bovenstaande tabel is gebaseerd op de programmatypen 'Programma's' en 'Postbus 51'. De programma's zijn ingedeeld in de SKO categorieën Non Fictie, Fictie, Amusement, Sport, Muziek en Kinderen. Voor nadere informatie over de SKO hoofdindeling zie Het Kijkonderzoek: Methodologische Beschrijving, Amstelveen 2008. De kijk- en uitzendtijd is berekend op basis van de uitgezonden programma's, afgekapt op hele minuten. Hierdoor kan sprake zijn van dubbeltelling van een minuut.

* TMF werd vanaf 4 april 2011 niet gemeten: voor die periode is het resultaat op 0 gesteld.

* Met ingang van respectievelijk 14 februari, 4 april en 4 juli is gestart met het meten van TeenNick, Kindernet en TLC.

5 KIJKERSPROFIEL PER ZENDER

In onderstaande tabellen wordt het kijkersprofiel van een zendergroep of zender weergegeven. Daarnaast is het profiel van het totale kijkerspubliek weergegeven, TV Totaal. (zie bijlage 7 voor andere doelgroepen).

Kijkersprofiel per zendergroep of zender, 02:00-26:00 uur, 2011

Doelgroep	Ned 1	Ned 2	Ned 3	RTL 4	RTL 5	RTL 7
MAN 6+	48,9	46,0	48,9	36,0	42,8	64,1
VRW6+	51,1	54,0	51,1	63,9	57,2	36,0
6-12	1,7	1,0	11,6	3,6	3,8	2,9
13-19	2,3	1,4	5,5	5,3	10,4	4,9
20-34	9,5	8,2	18,7	18,1	28,2	17,7
35-49	18,5	16,2	25,5	27,4	28,4	29,4
50-64	30,9	30,3	22,4	28,5	20,0	27,0
65+	37,1	42,9	16,3	17,1	9,1	18,0

Doelgroep	RTL 8	SBS 6	NET 5	Veronica	MTV	TMF
MAN 6+	35,2	40,7	35,1	55,4	35,7	50,9
VRW6+	64,7	59,2	64,8	44,6	64,2	49,1
6-12	3,2	2,9	2,5	3,1	5,9	10,1
13-19	4,7	4,7	6,3	6,6	32,5	24,1
20-34	20,5	14,0	23,8	24,3	38,7	35,3
35-49	26,1	26,8	31,9	32,3	13,6	23,1
50-64	28,3	31,1	25,2	24,2	7,0	6,4
65+	17,4	20,4	10,3	9,6	2,3	1,0

Doelgroep	Comedy	NICK	Disney XD	Disney Ch	DISC	NGC
MAN 6+	59,5	49,2	58,5	38,8	71,7	57,9
VRW6+	40,6	50,8	41,6	61,2	28,4	42,2
6-12	4,2	59,7	50,9	40,9	3,3	2,8
13-19	26,5	15,5	15,9	24,8	8,4	6,9
20-34	38,7	6,8	11,6	10,5	27,6	25,8
35-49	17,7	12,4	13,7	10,8	33,0	30,3
50-64	10,0	4,6	6,3	11,0	19,7	22,7
65+	2,9	1,0	1,6	1,9	8,1	11,5

Doelgroep	Animal	TeenNick	Knet	TLC	Euro	AT5
MAN 6+	34,8	50,4	48,4	34,5	65,4	57,6
VRW6+	65,1	49,5	51,6	65,4	34,7	42,5
6-12	2,2	14,3	14,4	2,8	2,5	2,1
13-19	5,7	35,6	15,0	5,3	3,9	2,0
20-34	23,0	12,9	34,9	32,9	10,6	16,5
35-49	24,6	19,9	22,3	33,4	14,2	24,1
50-64	28,1	14,7	11,4	16,4	26,9	32,7
65+	16,5	2,5	2,1	9,2	42,0	22,6

Doelgroep	ORN TV	TV Totaal
MAN 6+	46,6	47,1
VRW6+	53,4	52,9
6-12	1,2	5,6
13-19	1,5	5,6
20-34	8,7	16,7
35-49	16,9	23,9
50-64	35,2	26,6
65+	36,5	21,6

Het profiel geeft inzicht in de samenstelling van de kijkersgroep. Het profiel is gebaseerd op de gemiddelde kijkdichtheid in 2011.

6 BEREIK

6.1 Gemiddeld bereik (%), 6+, 02:00-26:00 uur

Het gemiddelde dagbereik van televisie daalt van 78,9% in 2010 naar 78,8 in 2011.

Het gemiddelde dagbereik is hier als het percentage personen van 6 jaar en ouder dat gemiddeld per dag in het aangegeven tijdvak minimaal 1 minuut aaneengesloten naar een bepaalde zender heeft gekeken.

Gemiddeld dag-, week- en maandbereik (%), 6+, 02:00-26:00 uur, 2011 en 2010

Zender	2011			2010		
	Dag	Week	Maand	Dag	Week	Maand
Nederland 1	51,7	86,3	96,7	54,8	88,2	97,2
Nederland 2	31,7	70,3	91,0	34,3	73,9	92,7
Nederland 3	32,6	76,2	94,3	34,8	78,3	95,1
Publieke Omroep	62,4	91,6	97,9	65,3	92,4	98,1
RTL 4	42,8	81,2	94,5	43,0	81,5	94,7
RTL 5	21,7	63,2	87,2	22,8	64,8	88,3
RTL 7	23,2	62,7	87,0	24,8	65,5	88,6
RTL 8	12,1	42,1	72,6	12,2	43,0	73,2
RTL Nederland	56,1	88,7	96,8	56,4	88,7	96,8
SBS 6	34,1	74,3	92,0	37,0	77,1	93,1
Net 5	16,3	51,2	79,1	17,6	53,4	80,9
Veronica	15,7	52,2	80,8	16,3	52,5	80,4
SBS	45,1	83,0	95,3	47,5	84,0	95,5
MTV	6,2	23,3	46,2	7,2	26,2	49,7
TMF	2,2	9,9	23,5	5,7	22,0	44,8
Comedy Central	6,1	21,5	43,8	5,4	20,3	42,9
Nickelodeon	7,0	21,0	39,0	7,6	22,9	42,5
Kindernet	1,4	6,8	18,4	-	-	-
Teennick	2,1	9,6	24,3	-	-	-
MTV Networks	16,8	46,2	72,4	18,5	49,0	74,2
Animal Planet	4,8	18,9	39,9	7,3	25,5	50,1
Discovery Channel	9,8	32,4	57,5	10,2	33,1	59,0
TLC	3,8	16,2	35,9	-	-	-
Discovery Networks	13,7	41,3	67,8	14,8	43,2	70,2
Disney XD	6,8	23,0	44,2	7,8	25,4	48,3
Disney Channel	2,1	7,7	16,8	2,1	6,8	14,0
National Geographic Channel	8,8	30,5	56,0	8,5	29,7	55,5
Eurosport	5,2	19,3	41,9	5,5	20,4	44,4
AT5	1,5	5,7	13,0	1,7	6,3	14,3
ORN TV	16,4	43,4	69,8	17,3	45,1	71,4
Video	1,1	3,7	7,3	1,5	5,1	10,8
DVD	4,3	15,6	33,3	4,4	17,0	36,3
HDR	10,3	25,6	38,4	7,3	19,6	31,5
Totaal zenders	78,8	95,8	98,4	78,9	95,8	98,5

* TMF werd vanaf 4 april 2011 niet gemeten: voor die periode is het resultaat op 0 gesteld.

* Met ingang van respectievelijk 14 februari, 4 april en 4 juli is gestart met het meten van TeenNick, Kindernet en TLC.

Voor resultaten van een zendergroep (bijv. Publieke Omroep, RTL Nederland, SBS) geldt: Indien wordt geschakeld naar zenders binnen een zendergroep wordt dit niet gezien als een onderbreking van aaneengesloten kijken

6.2 Gemiddeld bereik (absoluut), 6+, 02:00-26:00 uur

Het gemiddelde dagbereik is hier als het percentage personen van 6 jaar en ouder dat gemiddeld per dag in het aangegeven tijdvak minimaal 1 minuut aaneengesloten naar een bepaalde zender heeft gekeken.

Gemiddeld dag-, week- en maandbereik (absoluut), 6+, 02:00-26:00 uur, 2011 en 2010

Zender	2011			2010		
	Dag	Week	Maand	Dag	Week	Maand
Nederland 1	7.887	13.158	14.739	8.304	13.364	14.729
Nederland 2	4.835	10.713	13.873	5.198	11.196	14.036
Nederland 3	4.978	11.623	14.380	5.269	11.864	14.410
Publieke Omroep	9.519	13.963	14.923	9.892	14.004	14.856
RTL 4	6.526	12.377	14.406	6.510	12.348	14.353
RTL 5	3.303	9.637	13.292	3.448	9.814	13.374
RTL 7	3.539	9.559	13.264	3.750	9.915	13.428
RTL 8	1.840	6.427	11.064	1.844	6.513	11.096
RTL Nederland	8.549	13.528	14.758	8.548	13.444	14.665
SBS 6	5.193	11.324	14.035	5.602	11.675	14.108
Net 5	2.491	7.811	12.063	2.660	8.083	12.251
Veronica	2.395	7.959	12.316	2.469	7.958	12.179
SBS	6.880	12.651	14.527	7.191	12.726	14.474
MTV	944	3.550	7.041	1.088	3.971	7.532
TMF	329	1.510	3.591	858	3.328	6.789
Comedy Central	932	3.282	6.681	818	3.076	6.505
Nickelodeon	1.074	3.199	5.950	1.146	3.465	6.441
Kindernet	213	1.041	2.811	-	-	-
Teennick	325	1.471	3.713	-	-	-
MTV Networks	2.568	7.046	11.040	2.804	7.420	11.246
Animal Planet	736	2.882	6.078	1.107	3.868	7.583
Discovery Channel	1.498	4.941	8.769	1.544	5.017	8.938
TLC	584	2.473	5.468	-	-	-
Discovery Networks	2.095	6.301	10.340	2.241	6.546	10.637
Disney XD	1.044	3.508	6.739	1.176	3.842	7.320
Disney Channel	327	1.169	2.557	315	1.035	2.128
National Geographic Channel	1.342	4.647	8.538	1.290	4.507	8.404
Eurosport	798	2.940	6.393	828	3.092	6.720
AT5	224	875	1.985	260	949	2.170
ORN TV	2.507	6.615	10.644	2.624	6.832	10.819
Video	168	563	1.114	225	774	1.630
DVD	650	2.376	5.083	670	2.572	5.500
HDR	1.574	3.911	5.850	1.111	2.973	4.771
Totaal zenders	1.2013	14.602	15.009	11.947	14.515	14.919

* TMF werd vanaf 4 april 2011 niet gemeten: voor die periode is het resultaat op 0 gesteld.

* Met ingang van respectievelijk 14 februari, 4 april en 4 juli is gestart met het meten van TeenNick, Kindernet en TLC.

Voor resultaten van een zendergroep (bijv. Publieke Omroep, RTL Nederland, SBS) geldt: Indien wordt geschakeld naar zenders binnen een zendergroep wordt dit niet gezien als een onderbreking van aaneengesloten kijken.

7 KIJKTIJD

7.1 Kijktijd per zender, 02:00-26:00 uur, 6+

In vergelijking met 2010 is de kijktijd in 2011 gelijk gebleven, namelijk 191 minuten per dag.

Kijktijd in minuten per zender, 02:00-26:00 uur, 6+, 2011 en 2010

Zender	2011	2010
Nederland 1	37	41
Nederland 2	12	13
Nederland 3	12	12
RTL4	30	27
RTL5	8	8
RTL7	9	9
RTL8	3	3
SBS 6	17	19
Net5	6	7
Veronica	7	6
MTV	1	2
TMF	0	1
Comedy Central	2	2
Nickelodeon	3	4
Disney XD	3	3
Disney Channel*	1	1
Discovery Channel	3	3
National Geographic Channel	2	2
Animal Planet	1	2
TeenNick	0	-
Kindernet	0	-
TLC	0	-
Eurosport	2	2
AT5	0	0
ORN TV	3	3
Video	0	1
DVD	4	4
HD	5	4
Overige zenders	17	14
Totaal zenders	191	191

* TMF werd vanaf 4 april 2011 niet gemeten: voor die periode is het resultaat op 0 gesteld.

* Met ingang van respectievelijk 14 februari, 4 april en 4 juli is gestart met het meten van TeenNick, Kindernet en TLC.

7.2 Kijktijd per doelgroep, 02:00-26:00 uur

De gemiddelde kijktijd in de doelgroep 6+ bedroeg in zowel 2011 als 2010 191 minuten en is dus gelijk gebleven. In de doelgroepen 13-19, 50-64 en 65+ is de kijktijd gestegen. In de doelgroepen 20-34 en 35-49 is de kijktijd daarentegen gedaald. In de doelgroep 6-12 is de kijktijd gelijk gebleven.

Kijktijd in minuten per doelgroep, 02:00-26:00 uur, totaal zenders, 2011 en 2010

Doelgroep	2011	2010	Index
6+	191	191	100
MAN 6+	182	182	100
VRW6+	200	200	100
6-12	116	116	101
13-19	118	113	105
20-34	162	166	97
35-49	182	188	97
50-64	237	232	102
65+	266	263	101

7.3 Kijktijd per weekday en per tijdvak, 6+

In vergelijking met 2010 is de kijktijd op donderdag, vrijdag en zaterdag toegenomen. Op woensdag is de kijktijd gelijk gebleven en op maandag en dinsdag is de kijktijd afgenomen.

Kijktijd in minuten per weekday, 02:00-26:00, 6+, 2011 en 2010

Weekdag	2011	2010
Maandag	183	186
Dinsdag	180	182
Woensdag	181	181
Donderdag	181	178
Vrijdag	194	193
Zaterdag	198	197
Zondag	220	220
Totaal	191	191

Er is nauwelijks iets veranderd in de gemiddelde kijktijd per tijdvak.

Kijktijd in minuten per tijdvak, 6+, 2011 en 2010

Tijdvak	2011	2010
07:00-18:00	50	51
18:00-24:00	127	127
02:00-26:00	191	191

8 GASTKIJKEN

Personen die in de panelhuishoudens op bezoek zijn en daar televisiekijken worden geregistreerd als gasten.

8.1 Meest door gast gekeken programma's

Het meest door gasten meegekeken programma in 2011 is de Champions League voetbalwedstrijd Barcelona - Manchester United. Op de tweede plaats staat de Top2000 in concert van 31 december. Daarna volgt de Champions League Huldiging.

Top 10 meest door gast gekeken programma's, 02:00- 26:00 uur, 6+

Pos	datum	dag	Programma	Zender	KDH	Kijkers * 1000	MADL
1	28-05-2011	Za	VOETBAL CL BARCELONA MAN UNITED F	Ned3	3,6	545	66,4
2	31-12-2011	Za	TOP 2000 IN CONCERT	Ned3	3,5	539	39,2
3	28-05-2011	Za	VOETBAL CL BARCELONA MAN UNITED HUL	Ned3	3,4	524	62,8
4	31-12-2011	Za	YOUP VAN T HEK DE TWEDE VIOOL	Ned1	3,0	461	34,8
5	31-12-2011	Za	IK HOU VAN HOLLAND OUD EN NIEUW	RTL4	2,7	405	28,8
6	13-02-2011	Zo	BOER ZOEKT VROUW	Ned1	2,6	390	67,0
7	21-01-2011	Vr	VOICE OF HOLLAND THE FINAL	RTL4	2,0	305	70,8
8	30-01-2011	Zo	JOURNAAL 20 UUR	Ned1	1,9	287	55,6
9	21-01-2011	Vr	VOICE OF HOLLAND THE RESULTS	RTL4	1,9	288	75,4
10	11-11-2011	Vr	VOICE OF HOLLAND THE BATTLE	RTL4	1,9	284	56,5

Hoofdstuk 9

SKO Digitaal

9 SKO Digitaal

9.1 Gemiddeld dag-, week- en maandbereik (%) digitale zenders

Het gemiddelde dagbereik is hier als het percentage personen van 6 jaar en ouder dat gemiddeld per dag in het aangegeven tijdvak minimaal 1 minuut aaneengesloten naar een bepaalde zender heeft gekeken.

Gemiddeld dag-, week- en maandbereik (%) SKO Digitaal

Zender	2011			2010		
	Dag	Week	Maand	Dag	Week	Maand
Totaal Zenders	78,8	95,8	98,4	78,9	95,8	98,5
TotDig	15,2	41,2	66,4	12,2	35,3	61,7
101 TV	0,8	3,6	10,4	0,8	3,5	9,4
13th Street	1,9	7,3	16,8	1,4	5,1	11,7
192TV	0,7	3,4	-	-	-	-
24Kitchen	1,9	7,4	17,1	-	-	-
Best 24	*	2,2	6,4	*	1,9	5,6
Car Channel	-	-	-	*	1,0	3,0
Cartoon Network	0,9	3,3	8,3	0,8	2,9	7,6
Com.Cent.Family	0,7	2,9	7,0	0,8	3,3	7,7
Comedy Central Extra	0,8	3,5	4,2	-	-	-
Consumenten 24	*	1,8	5,5	*	1,5	4,8
Cultura 24	*	1,8	6,1	*	1,2	4,2
Discovery World	0,6	2,7	7,1	*	2,2	5,6
DiscoveryScience	0,6	2,8	6,7	0,7	2,7	6,2
E!	0,6	2,8	7,1	*	1,7	4,5
Eredivisie Live 1	1,9	6,8	14,4	1,4	4,9	10,4
Eredivisie Live 2	0,5	2,6	6,5	*	1,5	4,0
Eredivisie Live 3	*	0,7	2,2	*	0,6	1,9
Fan TV	-	-	-	*	*	1,2
FoxLife	0,7	3,2	8,5	*	2,2	6,4
Geschiedenis 24	*	1,8	5,3	*	1,3	3,8
Hallmark	0,5	2,4	6,7	0,6	2,8	6,9
Het Gesprek	-	-	-	1,0	5,1	14,4
Holland Doc 24	*	2,0	5,9	*	1,5	4,8
Humor TV 24	0,9	4,1	10,2	0,9	4,3	10,6
Investigation Discovery	0,7	2,7	6,5	0,6	2,8	7,0
JimJam	*	-	-	*	1,4	4,1
Journaal 24	1,5	6,2	14,8	1,0	4,8	13,5
Misdaadnet	0,6	2,0	4,8	*	1,8	4,2
MTV Brand New	*	1,1	3,3	*	0,8	2,5
MTV Live HD	*	1,7	5,7	-	-	-
MTV Music 24	*	1,9	5,8	-	-	-
NGC Wild	0,6	2,8	7,1	0,7	2,8	6,8
Nick Hits	*	2,3	6,8	*	1,9	5,5
Nick Jr.	0,9	3,5	8,5	0,9	3,3	7,8
Nick Toons	*	1,1	3,3	*	1,0	3,3
Nostalgienet	0,7	3,2	8,4	0,5	2,5	6,3
OUT TV	*	1,9	6,0	-	-	-
Politiek 24	*	1,8	5,5	*	1,4	4,6
RTL Crime	1,3	5,9	14,5	-	-	-

Gemiddeld dag-, week- en maandbereik (%) SKO Digitaal (vervolg)

Zender	2011			2010		
	Dag	Week	Maand	Dag	Week	Maand
RTL Lounge	0,9	3,9	9,8	0,8	3,7	9,6
Secret24	2,0	6,9	14,8	-	-	-
Spirit 24	*	1,2	4,0	*	1,0	3,1
Sport1 GOLF	*	1,4	4,1	*	1,1	3,4
Sport1 LIVE	1,0	3,6	8,4	0,6	2,1	5,2
Sterren 24	0,8	3,3	8,9	0,6	2,4	6,7
Syfy Universal	0,9	3,4	7,9	0,7	2,8	6,6
TMF Dance	*	1,4	4,2	*	0,9	3,0
TMF NL	*	2,5	7,2	*	1,8	5,8
TMF Pure	*	1,2	3,7	*	0,9	3,0
VH-1	0,6	3,0	8,7	*	2,4	6,9
VH-1 Classic	*	2,4	7,2	*	2,1	6,3
Xite	*	2,0	6,2	*	1,4	4,7
Zappelin/Zapp 24	*	1,5	4,6	*	1,1	3,6
Zone Reality	*	-	-	*	1,8	5,0

* Het resultaat van de zender voldoet niet aan het bereikscriterium en wordt daarom niet gerapporteerd.

- Een aantal zenders heeft niet heel 2010 of 2011 in de rapportering gezeten. In de berekening van het gemiddeld maandbereik worden alleen de maanden meegenomen dat een zender volledig in rapportering heeft gezeten
- De zender Eredivisie 3 zit in de rapportering sinds februari 2010
- De zender Hallmark zit in de rapportering sinds maart 2010
- De zender Misdaadnet zit in de rapportering sinds juni 2010
- De zender Het Gesprek heeft in de rapportering gezeten van maart tot en met juli 2010
- De zender Fan TV is per juni 2010 uit de rapportering
- De zender Car Channel is per 13 december 2010 uit de rapportering
- De zender Out TV zit in de rapportering sinds 1 september 2011
- De zender RTL Crime zit in de rapportering sinds 8 september 2011
- De zender MTV Music 24 zit in de rapportering sinds 8 september 2011
- De zender MTV Live HD zit in de rapportering sinds 8 september 2011
- De zender 24Kitchen zit in de rapportering sinds 10 oktober 2011
- De zender Comedy Central Extra zit in de rapportering sinds 7 november 2011
- De zender 192TV zit in de rapportering sinds 19 december 2011
- De zender Secret24 heeft in de rapportering gezeten van 21 maart tot en met 12 mei 2011
- De zender Zone reality is per 3 januari 2011 uit de rapportering
- De zender JimJam is per 3 januari 2011 uit de rapportering
- De zender Hallmark is per 21 juli 2011 uit de rapportering
- De zender Misdaadnet is per 1 september 2011 uit de rapportering
- De zender TMF Dance is per 1 september 2011 uit de rapportering
- De zender TMF Pure is per 1 september 2011 uit de rapportering
- De zender TMF NL is per 1 september 2011 uit de rapportering

9.2 Gemiddeld dag-, week- en maandbereik (absoluut) Digitale zenders

Het gemiddelde dagbereik is hier als het percentage personen van 6 jaar en ouder dat gemiddeld per dag in het aangegeven tijdvak minimaal 1 minuut aaneengesloten naar een bepaalde zender heeft gekeken.

Gemiddeld dag-, week- en maandbereik (aantallen) SKO Digitaal

Zender	2011			2010		
	Dag	Week	Maand	Dag	Week	Maand
Totaal Zenders	12.013	14.602	15.009	11.945	14.515	14.919
TotDig	2.322	6.282	10.125	1.855	5.352	9.348
101 TV	119	544	1.588	116	531	1.430
13th Street	290	1.114	2.555	206	774	1.769
192TV	113	511	-	-	-	-
24Kitchen	290	1.132	2.611	-	-	-
Best 24	*	333	973	*	284	847
Car Channel	-	-	-	*	158	460
Cartoon Network	137	509	1.259	114	441	1.148
Com.Cent.Family	108	439	1.071	126	496	1.162
Comedy Central Extra	123	532	647	-	-	-
Consumenten 24	*	274	831	*	226	720
Cultura 24	*	267	933	*	177	635
Discovery World	86	418	1.080	*	326	851
DiscoveryScience	94	423	1.019	101	403	933
E!	97	423	1.078	*	258	683
Eredivisie Live 1	296	1.040	2.203	205	745	1.575
Eredivisie Live 2	76	396	997	*	224	604
Eredivisie Live 3	*	107	333	*	86	283
Fan TV	-	-	-	*	*	187
FoxLife	105	486	1.292	*	338	963
Geschiedenis 24	*	271	815	*	198	578
Hallmark	77	371	1.027	97	417	1.043
Het Gesprek	-	-	-	150	773	2.184
Holland Doc 24	*	303	904	*	233	725
Humor TV 24	131	624	1.562	143	645	1.605
Investigation Discovery	100	411	993	98	423	1.067
JimJam	*	-	-	*	210	621
Journaal 24	229	945	2.258	151	730	2.049
Misdaadnet	89	309	728	*	271	634
MTV Brand New	*	161	503	*	125	382
MTV Live HD	*	264	870	-	-	-
MTV Music 24	*	289	890	-	-	-
NGC Wild	95	424	1.080	99	421	1.027
Nick Hits	*	351	1.040	*	286	835
Nick Jr.	134	540	1.291	133	503	1.176
Nick Toons	*	171	498	*	157	497
Nostalgienet	105	494	1.276	81	373	951
OUT TV	*	293	918	-	-	-
Politiek 24	*	282	839	*	217	697
RTL Crime	201	897	2.217	-	-	-

Gemiddeld dag,- week- en maandbereik SKO Digitaal (vervolg)

Zender	2011			2010		
	Dag	Week	Maand	Dag	Week	Maand
RTL Lounge	130	595	1.494	119	568	1.455
Secret24	299	1.055	2.250	-	-	-
Spirit 24	*	187	617	*	146	477
Sport1 GOLF	*	213	621	*	173	518
Sport1 LIVE	149	556	1.278	85	313	782
Sterren 24	123	505	1.359	87	368	1.019
Syfy Universal	134	524	1.202	108	432	995
TMF Dance	*	209	647	*	140	460
TMF NL	*	375	1.094	*	275	878
TMF Pure	*	188	559	*	136	453
VH-1	93	463	1.334	*	360	1.040
VH-1 Classic	*	369	1.091	*	313	953
Xite	*	303	947	*	210	706
Zappelin/Zapp 24	*	231	699	*	168	548
Zone Reality	*	-	-	*	277	753

* Het resultaat van de zender voldoet niet aan het bereikscriterium en wordt daarom niet gerapporteerd.

- Een aantal zenders heeft niet heel 2010 of 2011 in de rapportering gezeten. In de berekening van het gemiddeld maandbereik worden alleen de maanden meegenomen dat een zender volledig in rapportering heeft gezeten
- De zender Eredivisie 3 zit in de rapportering sinds februari 2010
- De zender Hallmark zit in de rapportering sinds maart 2010
- De zender Misdaadnet zit in de rapportering sinds juni 2010
- De zender Het Gesprek heeft in de rapportering gezeten van maart tot en met juli 2010
- De zender Fan TV is per juni 2010 uit de rapportering
- De zender Car Channel is per 13 december 2010 uit de rapportering
- De zender Out TV zit in de rapportering sinds 1 september 2011
- De zender RTL Crime zit in de rapportering sinds 8 september 2011
- De zender MTV Music 24 zit in de rapportering sinds 8 september 2011
- De zender MTV Live HD zit in de rapportering sinds 8 september 2011
- De zender 24Kitchen zit in de rapportering sinds 10 oktober 2011
- De zender Comedy Central Extra zit in de rapportering sinds 7 november 2011
- De zender 192TV zit in de rapportering sinds 19 december 2011
- De zender Secret24 heeft in de rapportering gezeten van 21 maart tot en met 12 mei 2011
- De zender Zone reality is per 3 januari 2011 uit de rapportering
- De zender JimJam is per 3 januari 2011 uit de rapportering
- De zender Hallmark is per 21 juli 2011 uit de rapportering
- De zender Misdaadnet is per 1 september 2011 uit de rapportering
- De zender TMF Dance is per 1 september 2011 uit de rapportering
- De zender TMF Pure is per 1 september 2011 uit de rapportering
- De zender TMF NL is per 1 september 2011 uit de rapportering

Hoofdstuk 10

SKO WEB TV

10 SKO WEB-TV

Vanaf september 2008 worden ook het aantal opgevraagde streams gerapporteerd. Deze cijfers geven het aantal opvragingen weer van een uitzending via internet.

10.1 Meest gestarte streams van programma's, gehele dag 02:00-26:00 uur

Het meest gestreamde programma in 2011 is Oh Oh Tirol (RTL5). Op de tweede plaats staat Goede Tijden, Slechte Tijden (RTL4). Daarna volgt The Voice of Holland (RTL4).

Top 10 meest gestarte streams van programma's, gehele dag 02:00-26:00 uur

Pos	Datum	Programma	Zender	SKO Streams * nStreams	SKO KijkOnderzoek **	
					KDH	Kijkers * 1000
1	03-03-2011	OH OH TIROL	RTL5	422.528	7,8	1.194
2	08-07-2011	GOEDE TIJDEN SLECHTE TIJDEN	RTL4	368.695	10,1	1.538
3	07-10-2011	VOICE OF HOLLAND	RTL4	343.451	23,6	3.601
4	23-01-2011	BOER ZOEKT VROUW	Ned1	316.980	34,5	5.262
5	25-10-2011	OH OH CHERSO	RTL5	309.471	4,1	632
6	11-11-2011	VOICE OF HOLLAND THE BATTLE	RTL4	254.531	23,0	3.502
7	05-05-2011	ECHTE MEISJES IN DE JUNGLE	RTL5	229.622	5,2	795
8	31-12-2011	YOUP VAN T HEK DE TWEDE VIOOL	Ned1	228.906	18,4	2.802
9	06-01-2011	WIE IS DE MOL	Ned1	210.522	14,1	2.146
10	29-06-2011	BACHELOR CURACAO	RTL4	188.008	7,5	1.140

- SKO WEB TV meet het aantal opgevraagde streams tot en met 6 dagen na de uitzenddag.
- Wat er in bovenstaande toplijst wordt getoond is het totaal aantal opgevraagde streams van TV programma's geregistreerd op de dag van uitzending van het programma en de 6 dagen er na. Naast het opgevraagde streams wordt de normale kijkcijfersinformatie van het betreffende programma getoond. Het betreft twee verschillende grootheden, daarom mogen de cijfers onder geen beding bij elkaar worden opgeteld.

10.2 Meest gestarte streams van programma's, per genre, gehele dag 02:00-26:00 uur

Amusement

Pos	Datum	Programma	Zender	SKO Streams * nStreams	SKO KijkOnderzoek **	
					KDH	Kijkers * 1000
1	03-03-2011	OH OH TIROL	RTL5	422.528	7,8	1.194
2	07-10-2011	VOICE OF HOLLAND	RTL4	343.451	23,6	3.601
3	11-11-2011	VOICE OF HOLLAND THE BATTLE	RTL4	254.531	23,0	3.502
4	31-12-2011	YOUP VAN T HEK DE TWEDE VIOOL	Ned1	228.906	18,4	2.802
5	06-01-2011	WIE IS DE MOL	Ned1	210.522	14,1	2.146
6	29-06-2011	BACHELOR CURACAO	RTL4	188.008	7,5	1.140
7	06-09-2011	X CHERSO	RTL5	187.271	4,6	697
8	15-09-2011	EXPEDITIE ROBINSON 2011	RTL5	179.222	8,3	1.266
9	08-09-2011	HOLLAND IN DA HOOD	RTL5	175.077	3,8	580
10	24-10-2011	HOLLANDS NEXT TOP MODEL	RTL5	161.753	3,8	580

Fictie

Pos	Datum	Programma	Zender	SKO	SKO KijkOnderzoek **	
				Streams *	KDH	Kijkers * 1000
				nStreams		
1	08-07-2011	GOEDE TIJDEN SLECHTE TIJDEN	RTL4	368.695	10,1	1.538
2	11-03-2011	FLIKKEN MAASTRICHT	Ned1	139.028	13,5	2.058
3	26-02-2011	IEDEREEN IS GEK OP JACK	RTL4	122.421	14,4	2.200
4	17-11-2011	OVERSPEL	Ned1	114.948	7,5	1.140
5	09-05-2011	AS THE WORLD TURNS	RTL8	109.949	1,0	146
6	10-04-2011	AMSTERDAM EN VELE ANDEREN	Ned3	71.152	2,7	405
7	04-09-2011	SEINPOST DH	Ned3	55.439	6,0	912
8	20-01-2011	LEVENS LIED	Ned1	55.287	9,0	1.368
9	04-09-2011	ZOMERHITTE	Ned3	53.788	2,5	375
10	22-05-2011	VAN GOD LOS	Ned3	48.367	3,1	480

Non-fictie

Pos	Datum	Programma	Zender	SKO	SKO KijkOnderzoek **	
				Streams *	KDH	Kijkers * 1000
				nStreams		
1	23-01-2011	BOER ZOEKT VROUW	Ned1	316.980	34,5	5.262
2	25-10-2011	OH OH CHERSO	RTL5	309.471	4,1	632
3	05-05-2011	ECHTE MEISJES IN DE JUNGLE	RTL5	229.622	5,2	795
4	06-04-2011	DAMES EN HEREN IN DE DOP	RTL5	151.215	2,0	310
5	06-09-2011	VILLA	RTL5	131.019	4,7	711
6	12-10-2011	OOG IN OOG	Ned2	130.890	4,3	662
7	14-03-2011	DAMES IN DE DOP	RTL5	130.399	1,8	271
8	16-05-2011	MAXIMA PORTRET VAN EEN PRINSES	Ned1	129.592	18,4	2.808
9	18-01-2011	UITGESPROKEN	Ned2	107.347	5,0	764
10	26-08-2011	HOTTER THAN MY DAUGHTER	RTL4	101.322	9,5	1.456

Kinderen (0 t/m 12 jaar)

Pos	Datum	Programma	Zender	SKO	SKO KijkOnderzoek **	
				Streams *	KDH	Kijkers * 1000
				nStreams		
1	12-11-2011	INTOCHT SINTERKLAAS	Ned3	75.959	12,1	1.852
2	21-05-2011	SINTERKLAASJOURNAAL	Ned1	57.132	6,5	988
3	24-01-2011	HUISJE BOOMPJE BEESTJE	Ned3	49.123	0,2	28
4	21-02-2011	RADELOOS	Ned3	47.718	1,4	219
5	01-10-2011	JUNIOR EUROVISIE SONGFESTIVAL F	Ned3	45.316	2,7	410
6	14-01-2011	SPANGAS	Ned3	39.707	2,8	427
7	04-02-2011	NIEUWS UIT DE NATUUR	Ned3	39.485	0,1	20
8	15-01-2011	VAKANTIE IN EIGEN LAND	Ned3	39.182	3,4	515
9	12-02-2011	BRIEFGEHEIM	Ned3	37.586	3,6	551
10	24-09-2011	JUNIOR EUROVISIE SONGFESTIVAL HF	Ned3	34.000	2,7	417

Muziek

Pos	Datum	Programma	Zender	SKO	SKO KijkOnderzoek **	
				Streams *	KDH	Kijkers * 1000
				nStreams		
1	21-04-2011	PASSION	Ned3	82.275	6,8	1.032
2	03-12-2011	JUNIOR EUROVISION SONG CONTEST	Ned3	54.298	5,3	804
3	12-06-2011	PINKPOP	Ned3	47.503	3,1	478
4	03-02-2011	VRIENDEN VAN AMSTEL LIVE	Ned3	41.833	5,3	804
5	10-12-2011	EKDOM IN DE NACHT	Ned3	38.105	0,2	25
6	24-12-2011	3FM SERIOUS REQUEST	Ned3	35.161	5,9	907
7	25-09-2011	ZOMER VOORBIJ	Ned3	34.933	5,2	791
8	02-04-2011	BESTE ZANGERS VAN NEDERLAND	Ned1	34.846	5,8	881
9	08-10-2011	DWDD RECORDINGS	Ned3	29.814	2,2	337
10	21-05-2011	MONSTER BALL TOUR AT MADISON SQUARE GARDEN	Ned3	27.585	2,1	315

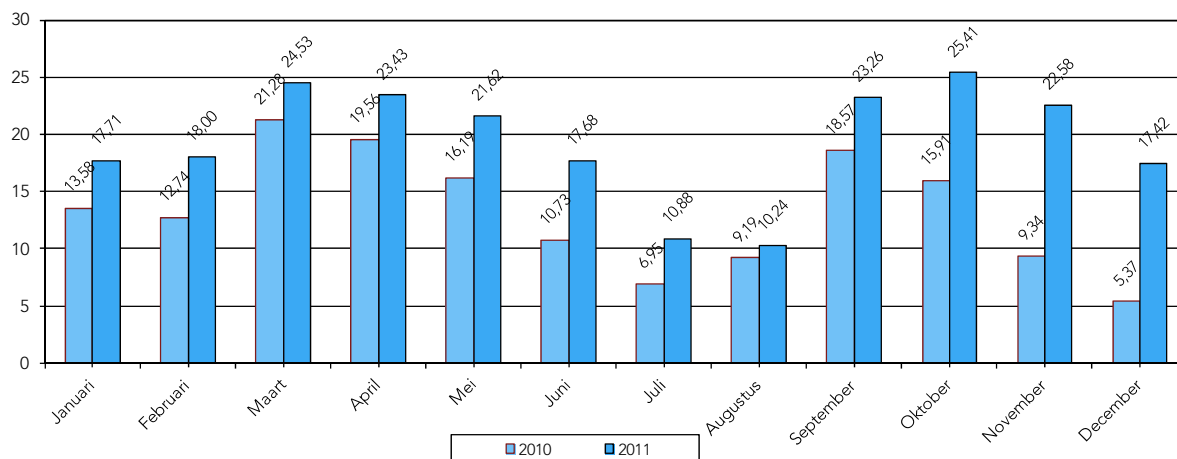
Sport

Pos	Datum	Programma	Zender	SKO	SKO KijkOnderzoek **	
				Streams *	KDH	Kijkers * 1000
				nStreams		
1	21-10-2011	VOETBAL INTERNATIONAL	RTL7	115.007	3,5	533
2	13-05-2011	HEILIG GRAS	Ned3	35.949	1,8	273
3	06-06-2011	HOLLAND SPORT	Ned3	34.586	4,1	626
4	08-06-2011	VOETBAL VR URY NLD	SBS6	33.460	11,2	1.712
5	06-09-2011	VOETBAL EK KW FIN NLD	Ver	28.776	14,1	2.152
6	09-06-2011	ALPE D HUZES	Ned1	23.537	5,1	773
7	12-09-2011	LEVEN ALS EEN PROF	RTL7	21.410	1,6	244
8	02-09-2011	VOETBAL EK KW VB	Ver	20.425	3,0	457
9	24-02-2011	VOETBAL EL SV	RTL7	18.748	2,0	304
10	30-07-2011	VOETBAL JCS VB	Ver	16.710	3,8	580

10.3 Aantal opgevraagde streams per maand 2011, RTL NPO SBS

In 2011 werden er in totaal 232.777.122 streams van hele programma's binnen 6 dagen na de uitzenddag opgevraagd.

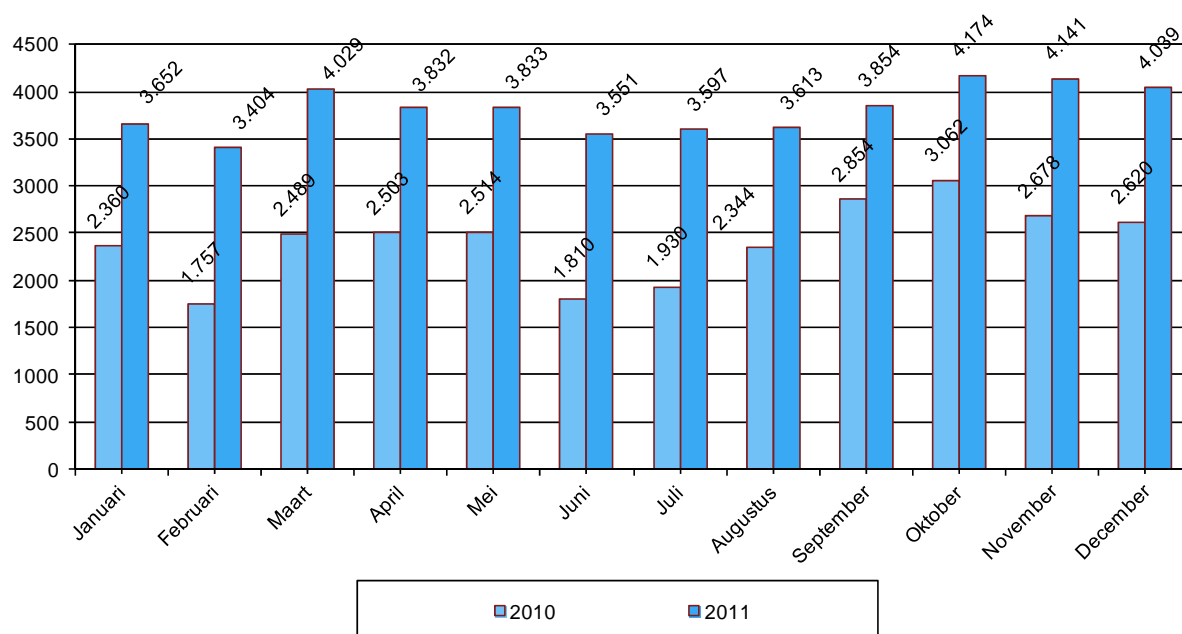
Totaal aantal gestarte streams per maand in miljoenen, RTL, NPO en SBS



Noot: De cijfers van januari 2010 en 2011 zijn niet vergelijkbaar omdat voor januari 2010 de cijfers van SBS ontbreken.

10.4 Aantal WEB-TV titels per maand, RTL NPO SBS

Aantal WEB-TV titels per maand, RTL NPO SBS



Vanaf 27 oktober worden de streams van RTL Nederland vanwege een technische oorzaak tijdelijk niet gemeten. De zenders SBS6, Veronica en NET5 zijn sinds februari 2010 opgenomen in de registratie.

10.5 Aantal gestarte streams per genre, gehele dag 02:00-26:00 uur

Aantal gestarte streams per genre in 2011, gehele dag 02:00-26:00 uur

Genre	nStreams	%
Amusement	39.528.096	17
Fictie	72.193.359	31
Non fictie	89.283.730	38
Kinderen (0 t/m 12 jaar)	21.640.408	9
Muziek	2.449.573	1
Overig/onbekend	9.694	0
Sport	7.671.734	3

TOELICHTING

Het kijkonderzoek wordt in opdracht van Stichting KijkOnderzoek (SKO) uitgevoerd door de bureaus Intomart GfK en The Nielsen Company.

SKO is een samenwerkingsverband van de Stichting tot Promotie en Optimalisatie van Televisiereclame (SPOT), de Nederlandse Publieke Omroep (NPO), het Platform Media Adviesbureaus (PMA) en de bond voor adverteerders (BVA). Doel van SKO is het laten uitvoeren van betrouwbaar, valide, marktrelevant en innovatief kijkonderzoek.

In het kijkonderzoek wordt van een representatief panel dagelijks gemeten wie op welk moment naar welke zender kijkt. Het televisiepanel bestaat uit circa 2.800 personen van 6 jaar en ouder, behorende tot ongeveer 1.235 huishoudens. De meting van het kijkgedrag gebeurt met behulp van een zogenaamde kijkmeter, die aangesloten wordt op alle televisies in de panelhuishoudens. De kijkmeter verzamelt de gegevens over het kijkgedrag en seint ze over naar een centrale computer.

De door Intomart GfK verzamelde gegevens over het kijkgedrag worden gekoppeld aan de door The Nielsen Company geregistreerde en gecodeerde uitzendgegevens van 21 televisiezenders in 2011.

SKO vat de belangrijkste uitkomsten uit het kijkonderzoek samen in dit rapport. Bij elke meer dan terloopse vermelding van de gegevens uit dit bulletin dient vermeld te worden: 'Bron: Stichting KijkOnderzoek/SKO'. Geen hergebruik toegestaan zonder voorafgaande schriftelijke toestemming van Stichting KijkOnderzoek.

Meer informatie over SKO is beschikbaar op de website www.kijkonderzoek.nl.

DEFINITIES

De volgende definities zijn behulpzaam om de tabellen in dit jaarrapport te kunnen interpreteren:

Kijkdichtheid (KDH)

De kijkdichtheid (KDH) is gedefinieerd als het percentage van de betreffende doelgroep dat gemiddeld naar het programma of de zender keek. De kijkdichtheid wordt per seconde bepaald en gemiddeld over het tijdvak of de duur van het programma.

Kijkers x 1000

Het aantal kijkers in duizendtallen geeft het absolute aantal personen in een doelgroep aan dat gemiddeld per seconde naar een programma of zender heeft gekeken.

Marktaandeel (MADL)

Het marktaandeel is het percentage kijkers naar het programma of de zender, gepercenteerd op het totale kijkerspubliek binnen de doelgroep.

Gemiddeld bereik

Het gemiddelde bereik is in dit rapport gedefinieerd als het percentage personen in een doelgroep die gemiddeld per dag, per week of per maand in het aangegeven tijdvak minimaal 1 minuut aaneengesloten naar een bepaalde zender heeft gekeken.

02:00 - 26:00 uur

Een dag in het kijkonderzoek loopt niet van 0:00 uur tot 24:00 uur, maar begint om twee uur 's nachts en eindigt om twee uur 's nachts op de volgende dag. Vandaar dat de dag wordt omschreven met 02:00-26:00 uur. (Voorbeeld: 25 juni begint op 25 juni om 2:00 uur en eindigt op 26 juni om 2:00 uur)

Gastkijken

Personen die in de panelhuishoudens op bezoek zijn en daar televisie kijken worden geregistreerd als gastkijkers.

Uitgesteld Kijken Aandeel (UGKA)

Het uitgestelde kijkgedrag betreft kijkgedrag naar programma's en spots op een ander moment dan dat zij werden uitgezonden. In de data zoals ze door SKO ter beschikking worden gesteld, is de periode van uitgesteld kijken gelimiteerd tot de dag van uitzending en de dag zes opvolgende dagen. Dit betekent dat uitgesteld kijkgedrag alleen kan worden toegekend aan de programma's of spots als het binnen zes dagen na uitzending plaatsvindt.

BIJLAGE 1

Kijkdichtheden, 02:00-26:00 uur, 6+, per zender, per maand

	Ned1	Ned2	Ned3	Publ	RTL4	RTL5	RTL7	RTL8	RTL	SBS 6	NET 5	Ver	SBS	MTV	TMF	Com	NICK	DisXD	Disn	DISC	NGC	ANIM	Teni	Kine	TLC	EURO	AT5	ORN	VID	DVD	HD	Rest	Tot
2011																																	
Januari	3,1	1,0	0,9	5,0	2,3	0,5	0,6	0,2	3,7	1,4	0,5	0,4	2,3	0,1	0,0	0,2	0,2	0,2	0,1	0,2	0,2	0,1	0,0	0,0	0,0	0,2	0,0	0,3	0,0	0,3	0,4	1,2	14,7
Februari	2,9	1,0	1,1	5,0	2,0	0,5	0,7	0,2	3,4	1,4	0,5	0,4	2,2	0,1	0,0	0,2	0,2	0,2	0,1	0,2	0,2	0,1	0,0	0,0	0,0	0,1	0,0	0,2	0,0	0,3	0,4	1,1	14,2
Maart	2,8	1,0	0,9	4,7	2,0	0,6	0,7	0,2	3,5	1,3	0,4	0,5	2,2	0,1	0,0	0,1	0,2	0,2	0,1	0,2	0,2	0,1	0,0	0,0	0,0	0,1	0,0	0,2	0,0	0,3	0,3	1,1	13,7
April	2,5	0,8	0,9	4,1	2,0	0,5	0,6	0,2	3,3	1,2	0,4	0,4	2,0	0,1	0,0	0,1	0,2	0,2	0,0	0,2	0,1	0,1	0,0	0,0	0,0	0,1	0,0	0,2	0,0	0,3	0,3	1,1	12,5
Mei	2,2	0,8	0,9	3,9	1,9	0,5	0,6	0,2	3,3	1,2	0,4	0,5	2,1	0,1	0,0	0,1	0,3	0,2	0,0	0,2	0,2	0,1	0,0	0,0	0,0	0,2	0,0	0,2	0,0	0,3	0,3	1,0	12,5
Juni	2,0	0,8	0,5	3,3	1,9	0,5	0,6	0,2	3,2	1,2	0,4	0,4	2,0	0,1	0,0	0,2	0,2	0,2	0,0	0,2	0,2	0,1	0,0	0,0	0,0	0,2	0,0	0,2	0,0	0,3	0,4	1,0	11,9
Juli	2,8	0,9	0,5	4,2	1,7	0,5	0,6	0,3	3,0	1,2	0,5	0,4	2,0	0,1	0,0	0,2	0,3	0,2	0,0	0,2	0,2	0,1	0,1	0,0	0,0	0,1	0,0	0,2	0,0	0,3	0,3	1,1	12,6
Augustus	2,1	0,8	0,6	3,5	1,7	0,5	0,6	0,2	3,0	1,1	0,4	0,4	2,0	0,1	0,0	0,2	0,3	0,2	0,0	0,2	0,2	0,1	0,0	0,0	0,0	0,1	0,0	0,2	0,0	0,3	0,3	1,1	11,9
September	2,3	0,7	0,9	3,9	2,0	0,7	0,6	0,2	3,5	1,1	0,4	0,5	2,0	0,1	0,0	0,2	0,2	0,2	0,1	0,2	0,2	0,1	0,0	0,0	0,0	0,1	0,0	0,2	0,0	0,2	0,4	1,1	12,6
Oktober	2,4	0,8	0,9	4,1	2,4	0,7	0,7	0,2	3,9	1,1	0,4	0,5	2,1	0,1	0,0	0,2	0,2	0,2	0,1	0,2	0,1	0,1	0,0	0,0	0,0	0,1	0,0	0,2	0,0	0,3	0,4	1,2	13,7
November	2,6	0,9	1,1	4,6	2,4	0,7	0,7	0,3	4,1	1,2	0,4	0,6	2,2	0,1	0,0	0,2	0,3	0,2	0,1	0,2	0,2	0,1	0,0	0,0	0,1	0,1	0,0	0,2	0,0	0,3	0,4	1,2	14,4
december	2,7	0,9	1,1	4,7	2,3	0,5	0,7	0,3	3,8	1,2	0,4	0,5	2,1	0,1	0,0	0,2	0,2	0,2	0,1	0,2	0,2	0,1	0,0	0,0	0,1	0,1	0,0	0,2	0,0	0,3	0,4	1,5	14,7
2010																																	
januari	3,1	1,1	1,0	5,2	1,9	0,5	0,6	0,2	3,3	1,6	0,5	0,4	2,6	0,1	0,1	0,1	0,3	0,3	0,1	0,2	0,1	0,2	-	-	-	0,2	0,0	0,3	0,1	0,3	0,2	1,1	14,7
februari	3,3	1,2	1,0	5,5	1,9	0,5	0,6	0,2	3,3	1,4	0,5	0,4	2,2	0,1	0,1	0,1	0,3	0,3	0,1	0,2	0,1	0,2	-	-	-	0,2	0,0	0,3	0,1	0,3	0,2	1,1	14,6
maart	2,7	0,9	1,0	4,6	2,0	0,5	0,6	0,2	3,4	1,4	0,5	0,4	2,3	0,1	0,1	0,1	0,2	0,2	0,1	0,2	0,1	0,1	-	-	-	0,1	0,0	0,2	0,0	0,2	0,2	0,9	13,2
april	2,4	0,8	1,0	4,2	2,0	0,5	0,6	0,2	3,3	1,3	0,4	0,4	2,1	0,1	0,1	0,1	0,2	0,2	0,1	0,2	0,1	0,1	-	-	-	0,1	0,0	0,2	0,0	0,2	0,2	0,9	12,5
mei	2,4	0,8	0,8	4,0	1,8	0,5	0,6	0,2	3,2	1,3	0,4	0,4	2,2	0,1	0,1	0,1	0,3	0,2	0,1	0,2	0,1	0,1	-	-	-	0,2	0,0	0,2	0,0	0,3	0,3	0,9	12,6
juni	4,3	0,9	0,5	5,7	1,4	0,4	0,5	0,2	2,5	1,1	0,4	0,4	1,9	0,1	0,1	0,1	0,2	0,2	0,1	0,2	0,1	0,1	-	-	-	0,1	0,0	0,2	0,0	0,2	0,2	0,7	12,8
juli	3,5	0,8	0,5	4,8	1,3	0,4	0,6	0,2	2,5	1,1	0,4	0,4	1,9	0,1	0,1	0,1	0,2	0,2	0,1	0,2	0,1	0,1	-	-	-	0,1	0,0	0,2	0,0	0,3	0,3	0,8	12,0
augustus	2,0	0,8	0,6	3,5	1,6	0,5	0,6	0,2	2,9	1,3	0,5	0,4	2,2	0,1	0,1	0,1	0,2	0,2	0,1	0,2	0,1	0,1	-	-	-	0,1	0,0	0,2	0,0	0,3	0,3	1,0	11,7
september	2,4	0,8	0,9	4,1	1,9	0,7	0,6	0,2	3,3	1,3	0,5	0,4	2,2	0,1	0,1	0,1	0,2	0,2	0,1	0,2	0,1	0,1	-	-	-	0,1	0,0	0,2	0,0	0,2	0,3	0,9	12,6
oktober	2,6	0,9	0,9	4,4	2,2	0,6	0,6	0,2	3,7	1,4	0,5	0,4	2,3	0,1	0,1	0,1	0,3	0,2	0,1	0,2	0,2	0,1	-	-	-	0,1	0,0	0,2	0,0	0,3	0,3	1,0	13,6
november	2,7	0,9	1,1	4,7	2,4	0,7	0,6	0,2	3,9	1,3	0,5	0,4	2,3	0,1	0,1	0,1	0,3	0,2	0,1	0,2	0,2	0,1	-	-	-	0,1	0,0	0,2	0,0	0,2	0,3	1,0	14,0
december	2,8	1,0	1,1	4,9	2,5	0,5	0,7	0,3	4,0	1,4	0,5	0,4	2,3	0,1	0,1	0,1	0,2	0,3	0,1	0,2	0,2	0,1	-	-	-	0,1	0,0	0,3	0,0	0,3	0,4	1,1	14,8

* Disney Channel werd in de periode 01-01-2009 tot en met 2-10-2009 niet gemeten: voor die periode is het resultaat op 0 gesteld.

BIJLAGE 2

Kijkdichtheden, 18:00-24:00 uur, 6+, per zender, per maand

	Ned1	Ned2	Ned3	Publ	RTL4	RTL5	RTL7	RTL8	RTL	SBS 6	NET 5	Ver	SBS	MTV	TMF	Com	NICK	DisXD	Disn	DISC	NGC	ANIM	Teni	Kine	TLC	EURO	AT5	ORN	VID	DVD	HD	Rest	Tot	
2011																																		
Januari	9,0	2,6	2,6	14,2	6,8	1,7	1,7	0,8	10,9	4,3	1,6	1,6	7,5	0,2	0,0	0,3	0,2	0,0	0,1	0,3	0,3	0,1	0,0	0,0	0,0	0,2	0,0	0,5	0,1	0,7	0,8	2,4	38,8	
Februari	9,1	2,7	3,2	15,0	5,7	1,6	2,0	0,7	10,1	4,3	1,5	1,4	7,2	0,1	0,0	0,3	0,3	0,0	0,1	0,3	0,3	0,1	0,0	0,0	0,2	0,0	0,5	0,0	0,7	0,8	2,1	38,1		
Maart	8,3	2,6	2,8	13,7	6,0	1,9	2,1	0,7	10,7	4,3	1,4	1,7	7,4	0,1	0,0	0,3	0,3	0,0	0,1	0,3	0,2	0,1	0,1	0,0	0,0	0,1	0,0	0,5	0,0	0,7	0,7	2,2	37,4	
April	7,1	2,2	2,6	11,9	6,1	1,8	1,7	0,7	10,2	3,7	1,4	1,4	6,5	0,1	0,0	0,3	0,3	0,0	0,1	0,2	0,2	0,1	0,1	0,0	0,0	0,2	0,0	0,4	0,0	0,6	0,7	2,3	34,2	
Mei	6,7	2,2	2,6	11,5	5,8	1,7	1,7	0,7	10,0	3,7	1,3	1,9	6,8	0,1	0,0	0,3	0,3	0,0	0,1	0,3	0,2	0,1	0,1	0,0	0,0	0,3	0,0	0,4	0,1	0,6	0,6	1,7	33,4	
Juni	5,8	2,2	1,4	9,4	5,8	1,7	1,7	0,9	10,0	3,8	1,2	1,5	6,5	0,1	0,0	0,3	0,2	0,0	0,1	0,3	0,3	0,1	0,1	0,0	0,0	0,3	0,0	0,4	0,0	0,5	0,7	1,9	31,4	
Juli	6,5	2,5	1,2	10,2	5,0	1,5	1,6	0,9	9,1	3,6	1,5	1,5	6,6	0,1	0,0	0,3	0,2	0,0	0,1	0,3	0,2	0,0	0,1	0,0	0,1	0,2	0,0	0,5	0,0	0,6	0,7	2,0	31,5	
Augustus	6,4	2,2	1,5	10,1	5,0	1,5	1,7	0,9	9,1	3,6	1,4	1,4	6,4	0,1	0,0	0,3	0,2	0,0	0,1	0,3	0,2	0,0	0,1	0,0	0,1	0,2	0,0	0,5	0,1	0,6	0,7	2,1	31,3	
September	6,6	2,0	2,6	11,1	6,1	2,3	1,8	0,8	11,0	3,3	1,4	1,9	6,5	0,1	0,0	0,4	0,3	0,0	0,1	0,2	0,2	0,0	0,1	0,0	0,1	0,2	0,0	0,4	0,1	0,5	0,7	2,0	34,0	
Oktober	7,1	2,2	2,5	11,8	7,4	2,4	1,8	0,8	12,3	3,5	1,4	2,0	6,9	0,1	0,0	0,3	0,2	0,0	0,1	0,3	0,2	0,0	0,1	0,0	0,1	0,1	0,0	0,3	0,1	0,5	0,8	2,3	36,7	
November	7,5	2,4	3,2	13,1	7,5	2,4	1,9	0,9	12,6	3,5	1,3	2,2	7,0	0,1	0,0	0,3	0,3	0,0	0,1	0,3	0,2	0,0	0,1	0,0	0,2	0,1	0,0	0,4	0,0	0,5	0,7	2,2	38,3	
december	7,8	2,5	3,0	13,2	7,2	1,7	1,9	0,9	11,6	3,6	1,3	1,7	6,6	0,1	0,0	0,3	0,2	0,0	0,1	0,3	0,2	0,0	0,1	0,0	0,2	0,1	0,0	0,4	0,0	0,6	0,8	2,7	37,8	
2010																																		
januari	9,1	2,9	2,8	14,8	5,6	1,7	1,8	0,8	9,9	4,8	1,5	1,7	8,0	0,2	0,1	0,3	0,3	0,0	0,1	0,4	0,2	0,2	-	-	-	0,3	0,1	0,5	0,1	0,7	0,5	2,0	38,6	
februari	9,4	3,5	3,0	15,9	5,6	1,7	1,8	0,9	9,9	4,1	1,5	1,4	7,0	0,1	0,1	0,3	0,2	0,0	0,1	0,3	0,2	0,2	-	-	-	0,2	0,0	0,5	0,1	0,6	0,5	1,8	38,2	
maart	7,9	2,6	3,1	13,6	6,0	1,8	1,8	0,8	10,3	4,3	1,5	1,6	7,4	0,1	0,1	0,3	0,2	0,0	0,1	0,3	0,2	0,2	-	-	-	0,1	0,0	0,5	0,1	0,5	0,5	1,7	36,2	
april	7,0	2,4	3,0	12,4	6,1	1,7	1,7	0,8	10,3	3,9	1,3	1,6	6,9	0,1	0,1	0,3	0,2	0,0	0,1	0,3	0,2	0,2	-	-	-	0,2	0,0	0,4	0,1	0,5	0,5	1,8	34,5	
mei	7,3	2,3	2,2	11,8	5,5	1,6	1,7	0,8	9,6	4,1	1,4	1,6	7,1	0,1	0,1	0,3	0,2	0,0	0,1	0,2	0,2	0,2	-	-	-	0,3	0,0	0,5	0,1	0,6	0,6	1,6	33,6	
juni	10,7	2,9	1,4	15,0	4,1	1,3	1,6	0,6	7,6	3,4	1,2	1,3	5,9	0,1	0,1	0,2	0,2	0,0	0,1	0,2	0,2	0,1	-	-	-	0,1	0,0	0,4	0,1	0,5	0,5	1,3	32,7	
juli	9,2	2,3	1,2	12,7	3,6	1,3	1,7	0,7	7,3	3,2	1,2	1,4	5,8	0,2	0,1	0,2	0,2	0,0	0,1	0,2	0,2	0,1	-	-	-	0,1	0,0	0,4	0,1	0,6	0,6	1,5	30,3	
augustus	6,4	2,4	1,7	10,5	4,5	1,6	1,6	0,7	8,5	3,8	1,4	1,6	6,8	0,2	0,1	0,3	0,2	0,0	0,1	0,2	0,2	0,1	-	-	-	0,1	0,0	0,4	0,1	0,6	0,6	1,8	31,0	
september	7,4	2,2	2,8	12,4	5,5	2,4	1,7	0,7	10,3	3,8	1,5	1,5	6,8	0,2	0,1	0,2	0,2	0,0	0,1	0,2	0,2	0,1	-	-	-	0,3	0,0	0,4	0,1	0,4	0,6	1,6	34,3	
oktober	7,9	2,4	2,6	12,9	6,9	2,2	1,6	0,8	11,5	4,1	1,6	1,6	7,3	0,2	0,1	0,2	0,3	0,0	0,1	0,2	0,2	0,1	-	-	-	0,1	0,0	0,4	0,1	0,5	0,7	1,9	36,8	
november	8,1	2,4	3,1	13,7	7,3	2,3	1,7	0,8	12,0	4,0	1,4	1,6	7,1	0,2	0,1	0,2	0,3	0,0	0,1	0,3	0,2	0,1	-	-	-	0,1	0,0	0,4	0,0	0,5	0,7	1,8	37,8	
december	8,3	2,5	2,8	13,5	7,5	1,6	2,0	0,9	12,0	4,1	1,4	1,6	7,1	0,2	0,1	0,3	0,2	0,0	0,1	0,3	0,2	0,1	-	-	-	0,1	0,0	0,5	0,0	0,6	0,8	2,1	38,4	

* Disney Channel werd in de periode 01-01-2009 tot en met 2-10-2009 niet gemeten: voor die periode is het resultaat op 0 gesteld

BIJLAGE 3

Marktaandelen, 02:00-26:00 uur, 6+, per zender, per maand

	Ned1	Ned2	Ned3	Publ	RTL4	RTL5	RTL7	RTL8	RTL	SBS 6	NET 5	Ver	SBS	MTV	TMF	Com	NICK	DisXD	Disn	DISC	NGC	ANIM	Teni	Kine	TLC	EURO	AT5	ORN	VID	DVD	HD	Rest	Tot	
2011																																		
Januari	21,2	6,6	6,3	34,0	15,6	3,6	4,1	1,6	24,9	9,4	3,5	2,9	15,8	0,8	0,2	1,2	1,6	1,5	0,4	1,5	1,4	0,8	0,0	0,0	0,0	1,2	0,1	1,8	0,2	2,1	2,5	8,0	100,0	
Februari	20,7	6,9	7,8	35,4	13,9	3,5	4,8	1,5	23,8	9,7	3,5	2,7	15,8	0,7	0,2	1,1	1,7	1,5	0,4	1,5	1,3	0,8	0,1	0,0	0,0	0,8	0,1	1,6	0,2	2,3	2,6	7,9	100,0	
Maart	20,7	7,0	6,7	34,4	14,7	4,0	5,2	1,6	25,5	9,7	3,1	3,4	16,3	0,5	0,2	1,0	1,7	1,4	0,4	1,3	1,1	0,7	0,3	0,0	0,0	0,6	0,1	1,7	0,2	2,2	2,3	8,3	100,0	
April	19,9	6,2	6,9	33,0	15,8	4,2	4,6	1,6	26,1	9,3	3,5	3,1	15,8	0,6	0,0	1,0	1,7	1,2	0,3	1,3	1,2	0,7	0,3	0,2	0,0	0,9	0,1	1,5	0,2	2,1	2,7	8,9	100,0	
Mei	17,7	6,5	6,8	31,1	15,6	4,1	4,8	1,8	26,2	9,4	3,3	4,1	16,8	0,8	0,0	1,2	2,1	1,5	0,3	1,4	1,2	0,8	0,3	0,3	0,0	1,2	0,1	1,7	0,3	2,1	2,6	8,0	100,0	
Juni	16,6	6,7	4,5	27,8	16,0	4,2	4,9	2,1	27,3	10,3	3,4	3,4	17,1	0,8	0,0	1,3	1,8	1,6	0,4	1,7	1,4	0,9	0,3	0,3	0,0	1,5	0,1	1,9	0,3	2,2	3,0	8,7	100,0	
Juli	22,3	7,1	3,8	33,2	13,3	3,6	4,8	2,1	23,7	9,2	3,6	3,2	16,1	0,8	0,0	1,4	2,2	1,4	0,4	1,6	1,3	0,6	0,4	0,3	0,3	0,9	0,1	1,8	0,2	2,2	2,7	8,5	100,0	
Augustus	17,6	6,6	5,0	29,1	14,3	3,9	5,2	2,0	25,4	9,5	3,7	3,2	16,5	0,8	0,0	1,4	2,2	1,7	0,4	1,5	1,3	0,5	0,4	0,2	0,4	1,1	0,1	2,0	0,3	2,3	2,9	9,4	100,0	
September	18,0	5,8	6,8	30,6	16,0	5,2	4,9	1,8	27,9	8,6	3,4	3,9	15,9	0,8	0,0	1,4	1,7	1,4	0,5	1,2	1,3	0,4	0,2	0,2	0,4	1,1	0,1	1,6	0,3	1,8	2,8	8,5	100,0	
Oktober	17,5	6,1	6,5	30,1	17,2	5,0	4,8	1,7	28,9	8,3	3,2	4,0	15,5	0,7	0,0	1,2	1,7	1,4	0,5	1,4	1,1	0,4	0,2	0,2	0,3	0,7	0,1	1,4	0,2	1,9	2,9	9,1	100,0	
November	18,2	6,2	7,6	32,0	16,8	5,0	4,7	1,8	28,4	8,1	3,0	4,0	15,1	0,7	0,0	1,1	1,9	1,4	0,5	1,4	1,1	0,5	0,2	0,1	0,4	0,4	0,1	1,5	0,2	1,8	2,5	8,7	100,0	
december	18,5	6,3	7,6	32,3	16,0	3,6	4,8	1,8	26,2	8,3	3,0	3,2	14,4	0,7	0,0	1,2	1,6	1,4	0,5	1,6	1,1	0,5	0,2	0,2	0,4	0,5	0,1	1,6	0,2	2,1	2,8	10,3	100,0	
2010																																		
januari	21,3	7,3	6,5	35,1	13,0	3,6	4,3	1,6	22,4	10,8	3,5	3,1	17,4	0,7	0,6	0,9	1,7	1,8	0,4	1,7	1,0	1,2	-	-	-	1,5	0,1	1,8	0,4	2,3	1,6	7,4	100,0	
februari	22,5	8,3	7,0	37,8	12,9	3,5	4,3	1,7	22,3	9,4	3,3	2,6	15,4	0,7	0,5	0,9	1,8	1,7	0,5	1,6	0,9	1,1	-	-	-	1,3	0,1	1,9	0,5	2,2	1,6	7,2	100,0	
maart	20,3	7,0	7,4	34,7	14,8	4,0	4,7	1,8	25,4	10,6	3,6	3,2	17,4	0,7	0,5	1,0	1,7	1,5	0,5	1,7	1,0	1,1	-	-	-	0,4	0,1	1,6	0,4	1,8	1,7	6,9	100,0	
april	19,0	6,6	7,7	33,3	16,0	4,0	4,7	1,8	26,5	10,3	3,4	3,4	17,1	0,6	0,5	1,0	1,8	1,4	0,4	1,6	1,0	1,0	-	-	-	0,9	0,1	1,6	0,3	1,8	1,8	7,2	100,0	
mei	19,4	6,4	6,1	31,8	14,4	3,9	5,1	1,8	25,1	10,5	3,5	3,4	17,4	0,8	0,6	1,1	2,1	1,7	0,6	1,6	1,1	1,0	-	-	-	1,2	0,1	1,8	0,3	2,0	2,3	7,3	100,0	
juni	33,6	7,4	3,9	44,9	11,0	3,1	4,3	1,4	19,9	9,0	3,2	2,8	15,0	0,8	0,5	0,9	1,6	1,4	0,4	1,3	0,9	0,8	-	-	-	0,7	0,1	1,4	0,2	1,8	1,7	5,6	100,0	
juli	29,2	6,5	3,8	39,5	10,6	3,3	4,9	1,6	20,4	9,1	3,4	3,2	15,7	1,2	0,6	1,0	1,9	1,6	0,5	1,5	1,1	0,9	-	-	-	0,5	0,1	1,8	0,2	2,2	2,2	6,8	100,0	
augustus	17,4	6,8	5,3	29,5	13,3	4,2	5,0	1,8	24,3	10,8	3,9	3,7	18,4	1,1	0,6	1,1	2,1	1,8	0,6	1,7	1,2	1,0	-	-	-	0,7	0,2	1,9	0,3	2,4	2,5	8,5	100,0	
september	19,0	6,1	7,3	32,4	14,9	5,4	4,7	1,6	26,6	10,1	3,8	3,3	17,2	0,9	0,5	1,0	1,9	1,6	0,4	1,3	1,1	0,9	-	-	-	1,1	0,1	1,7	0,3	1,6	2,3	7,0	100,0	
oktober	19,3	6,4	6,8	32,6	16,5	4,7	4,2	1,6	27,1	10,0	3,8	3,1	17,0	0,9	0,5	0,8	1,9	1,6	0,4	1,3	1,1	0,9	-	-	-	0,6	0,1	1,5	0,3	1,9	2,5	7,2	100,0	
november	19,3	6,4	7,9	33,7	17,1	4,7	4,4	1,7	27,8	9,6	3,3	3,2	16,1	0,7	0,4	0,8	2,1	1,5	0,4	1,3	1,2	0,9	-	-	-	0,4	0,1	1,6	0,2	1,7	2,4	6,9	100,0	
december	19,1	6,6	7,4	33,0	17,0	3,4	4,6	1,8	26,9	9,4	3,1	2,9	15,5	0,7	0,5	0,9	1,7	1,7	0,4	1,5	1,2	0,8	-	-	-	0,6	0,1	1,8	0,2	2,2	2,8	7,8	100,0	

* Disney Channel werd in de periode 01-01-2009 tot en met 2-10-2009 niet gemeten: voor die periode is het resultaat op 0 gesteld

BIJLAGE 4

Marktaandelen, 18:00-24:00 uur, 6+, per zender, per maand

	Ned1	Ned2	Ned3	Publ	RTL4	RTL5	RTL7	RTL8	RTL	SBS 6	NET 5	Ver	SBS	MTV	TMF	Com	NICK	DisXD	Disn	DISC	NGC	ANIM	Teni	Kine	TLC	EURO	AT5	ORN	VID	DVD	HD	Rest	Tot	
2011																																		
Januari	23,3	6,7	6,7	36,6	17,4	4,5	4,3	2,0	28,2	11,0	4,2	4,1	19,2	0,4	0,0	0,8	0,6	0,0	0,2	0,7	0,7	0,3	0,0	0,0	0,0	0,6	0,1	1,4	0,1	1,8	2,0	6,2	100,0	
Februari	23,9	7,0	8,5	39,4	15,1	4,2	5,3	1,9	26,5	11,2	4,0	3,7	19,0	0,4	0,0	0,8	0,7	0,0	0,2	0,8	0,8	0,4	0,1	0,0	0,0	0,4	0,1	1,2	0,1	1,8	2,0	5,5	100,0	
Maart	22,3	7,0	7,4	36,7	16,0	5,0	5,6	2,0	28,5	11,5	3,6	4,6	19,7	0,3	0,0	0,7	0,8	0,0	0,2	0,7	0,6	0,3	0,2	0,0	0,0	0,3	0,1	1,2	0,1	1,8	1,8	5,8	100,0	
April	20,9	6,3	7,6	34,8	17,8	5,1	4,9	1,9	29,9	10,7	4,1	4,2	18,9	0,3	0,0	0,7	0,8	0,0	0,2	0,7	0,7	0,3	0,3	0,0	0,0	0,6	0,1	1,1	0,1	1,7	2,1	6,8	100,0	
Mei	19,9	6,7	7,7	34,3	17,4	5,2	5,0	2,2	29,8	10,9	3,9	5,6	20,4	0,4	0,0	0,9	0,9	0,0	0,2	0,8	0,7	0,3	0,2	0,0	0,0	0,8	0,1	1,3	0,2	1,7	1,9	5,2	100,0	
Juni	18,6	7,0	4,4	30,0	18,6	5,3	5,3	2,8	31,9	12,1	3,9	4,7	20,7	0,5	0,0	1,0	0,8	0,0	0,2	0,9	0,8	0,4	0,3	0,0	0,0	0,9	0,1	1,4	0,2	1,7	2,2	6,2	100,0	
Juli	20,7	7,9	3,8	32,5	16,0	4,9	5,2	2,9	28,9	11,5	4,6	4,9	21,0	0,4	0,0	1,0	0,7	0,0	0,2	0,9	0,7	0,0	0,3	0,0	0,4	0,7	0,1	1,5	0,1	1,9	2,2	6,3	100,0	
Augustus	20,4	7,2	4,8	32,4	16,0	4,8	5,5	2,8	29,2	11,4	4,5	4,5	20,3	0,4	0,0	1,0	0,8	0,0	0,2	0,9	0,7	0,0	0,3	0,0	0,4	0,7	0,1	1,4	0,2	1,8	2,2	6,8	100,0	
September	19,3	5,8	7,5	32,6	18,0	6,7	5,3	2,3	32,2	9,7	4,0	5,5	19,2	0,4	0,0	1,0	0,7	0,0	0,2	0,7	0,7	0,0	0,2	0,0	0,4	0,7	0,0	1,1	0,2	1,4	2,2	6,0	100,0	
Oktober	19,5	6,0	6,8	32,3	20,1	6,5	4,8	2,1	33,5	9,5	3,8	5,6	18,8	0,4	0,0	0,9	0,6	0,0	0,2	0,8	0,5	0,0	0,2	0,0	0,4	0,4	0,1	0,9	0,1	1,5	2,2	6,2	100,0	
November	19,5	6,3	8,3	34,1	19,5	6,4	4,9	2,2	32,9	9,0	3,5	5,6	18,2	0,4	0,0	0,8	0,8	0,0	0,2	0,8	0,6	0,0	0,2	0,0	0,4	0,3	0,1	1,0	0,1	1,4	1,9	5,8	100,0	
december	20,5	6,5	8,0	35,0	18,9	4,5	5,0	2,4	30,8	9,5	3,3	4,5	17,3	0,4	0,0	0,9	0,7	0,0	0,3	0,9	0,6	0,0	0,2	0,0	0,4	0,4	0,0	1,1	0,1	1,6	2,2	7,0	100,0	
2010																																		
januari	23,6	7,5	7,3	38,4	14,6	4,4	4,7	2,1	25,8	12,4	4,0	4,3	20,7	0,4	0,3	0,8	0,7	0,0	0,2	1,0	0,6	0,5	-	-	-	0,7	0,1	1,4	0,3	1,7	1,3	5,1	100,0	
februari	24,5	9,2	7,9	41,6	14,5	4,3	4,8	2,3	26,0	10,6	3,9	3,7	18,3	0,4	0,3	0,8	0,6	0,0	0,3	0,8	0,5	0,5	-	-	-	0,6	0,1	1,4	0,3	1,6	1,2	4,8	100,0	
maart	21,9	7,2	8,5	37,6	16,4	4,9	4,9	2,3	28,6	11,8	4,2	4,4	20,4	0,4	0,2	0,8	0,7	0,0	0,3	0,8	0,6	0,4	-	-	-	0,3	0,1	1,3	0,2	1,4	1,3	4,7	100,0	
april	20,3	6,8	8,8	36,0	17,8	4,9	4,9	2,3	30,0	11,5	3,9	4,5	19,9	0,3	0,2	0,9	0,7	0,0	0,2	0,8	0,6	0,4	-	-	-	0,5	0,1	1,2	0,2	1,5	1,4	5,1	100,0	
mei	21,8	6,9	6,5	35,1	16,3	4,8	5,2	2,3	28,6	12,2	4,2	4,7	21,1	0,4	0,3	0,9	0,7	0,0	0,3	0,7	0,6	0,4	-	-	-	0,8	0,1	1,4	0,3	1,6	1,8	4,9	100,0	
juni	32,6	8,9	4,2	45,7	12,4	4,0	4,8	2,0	23,1	10,5	3,6	4,0	18,1	0,4	0,3	0,7	0,7	0,0	0,3	0,7	0,6	0,3	-	-	-	0,4	0,1	1,2	0,2	1,6	1,5	4,1	100,0	
juli	30,2	7,7	4,0	41,9	11,9	4,2	5,6	2,2	24,0	10,7	3,9	4,5	19,1	0,6	0,3	0,7	0,6	0,0	0,3	0,7	0,6	0,4	-	-	-	0,4	0,1	1,5	0,2	1,9	1,8	4,9	100,0	
augustus	20,6	7,8	5,6	34,0	14,6	5,3	5,2	2,4	27,5	12,2	4,7	5,2	22,0	0,5	0,3	0,8	0,7	0,0	0,2	0,7	0,6	0,5	-	-	-	0,4	0,1	1,4	0,2	2,0	2,0	5,8	100,0	
september	21,7	6,4	8,1	36,1	16,2	6,9	4,9	2,1	30,0	11,1	4,3	4,5	19,9	0,5	0,3	0,7	0,7	0,0	0,3	0,6	0,6	0,3	-	-	-	0,8	0,1	1,2	0,2	1,3	1,8	4,7	100,0	
oktober	21,3	6,6	7,0	35,0	18,7	6,1	4,3	2,1	31,3	11,2	4,3	4,2	19,7	0,4	0,2	0,6	0,7	0,0	0,3	0,6	0,6	0,4	-	-	-	0,3	0,1	1,1	0,2	1,4	2,0	5,1	100,0	
november	21,5	6,4	8,3	36,1	19,3	6,0	4,5	2,0	31,8	10,6	3,8	4,3	18,7	0,4	0,2	0,6	0,8	0,0	0,2	0,7	0,6	0,4	-	-	-	0,2	0,1	1,1	0,1	1,2	1,8	4,8	100,0	
december	21,5	6,4	7,2	35,2	19,5	4,3	5,1	2,4	31,3	10,7	3,6	4,2	18,4	0,4	0,2	0,7	0,6	0,0	0,2	0,8	0,6	0,4	-	-	-	0,3	0,1	1,3	0,1	1,6	2,2	5,6	100,0	

* Disney Channel werd in de periode 01-01-2009 tot en met 2-10-2009 niet gemeten: voor die periode is het resultaat op 0 gesteld

BIJLAGE 5

Marktaandeel, 02:00-26:00 uur, per doelgroep 2011

	Tot	BDS		M20-49		V20-34	50+	
	13+	20-49	20-49	M20-49	AB1			
Nederland 1	19,9	13,2	12,9	14,5	16	12,4	9,7	26,9
Nederland 2	6,8	3,9	4,2	4,2	4,7	3,8	2,8	9,8
Nederland 3	6	7	6,9	7,5	8,6	7,7	6,8	5,1
RTL4	15,8	17,4	18,5	13,1	12,9	12,2	20,3	14,6
RTL5	4,2	5,8	5,8	5,3	5,4	6,6	7,3	2,5
RTL7	4,9	5,6	4,9	7,6	6,9	7,2	3,5	4,5
RTL8	1,8	2,1	2,3	1,4	1,2	1,5	2,8	1,7
SBS6	9,4	9,2	9,1	8,2	7,1	6,7	8,4	9,8
Net5	3,5	4,6	4,9	3,4	3,2	3,3	5,9	2,5
Veronica	3,5	4,8	4,4	5,6	5,5	6	4,2	2,4
MTV	0,7	0,9	1	0,8	0,7	1,5	1,8	0,1
TMF	0,1	0,1	0,1	0,1	0,1	0,2	0,1	0
Comedy Central	1,2	1,7	1,7	2,1	1,9	3,9	2	0,3
Nickelodeon	0,8	0,9	0,9	0,8	0,5	0,6	0,8	0,2
Disney XD	0,8	0,9	0,9	1	0,8	0,9	1,1	0,2
Disney Channel*	0,3	0,2	0,2	0,2	0,2	0,3	0,3	0,1
Discovery Channel	1,5	2,2	1,8	3,3	2,8	3,6	1,5	0,8
National Geographic Channel	1,3	1,7	1,7	2	1,7	2,2	1,7	0,9
Animal Planet	0,7	0,7	0,8	0,5	0,4	0,6	1,1	0,6
TeenNick	0,2	0,2	0,2	0,2	0,1	0,1	0,2	0,1
Kindernet	0,1	0,2	0,3	0,2	0,2	0,3	0,3	0
TLC	0,2	0,3	0,3	0,2	0,1	0,2	0,5	0,1
Eurosport	0,9	0,5	0,5	0,7	0,7	0,8	0,4	1,3
AT5	0,1	0,1	0,1	0,1	0,1	0,1	0,1	0,1
ORN TV	1,7	1,1	1	1,2	1,1	1	0,8	2,5
Video	0,2	0,2	0,2	0,2	0,1	0,1	0,2	0,3
DVD	2	2,5	2,5	2,6	2,6	2,9	3,5	1,4
HD	2,7	3,6	3,5	3,9	4,5	4,6	3,9	1,8
Overige zenders	8,7	8,5	8,3	9	9,8	8,6	8,3	9,3
Totaal zenders	100,0	100,0	100,0	100,0	100,0	100,0	100,0	100,0

Bijlage 6

BIJLAGE 6

Marktaandeel, 18:00-24:00 uur, per doelgroep 2011

	Tot	BDS		M20-49		V20-34	50+	
	13+	20-49	20-49	M20-49	AB1			
Nederland 1	21,3	13,9	13,8	14,9	16,2	12,9	10,8	28,4
Nederland 2	6,9	3,7	3,9	4,1	4,7	3,5	2,6	10
Nederland 3	6,6	7,7	7,5	8,6	9,8	8,8	6,8	5,7
RTL4	17,6	19,2	20,1	15,5	14,9	14	22,2	16,1
RTL5	5,2	7,5	7,6	6,9	6,9	8,8	9,8	2,8
RTL7	5,1	5,9	5,2	7,8	7,1	7,6	4	4,4
RTL8	2,3	2,5	2,9	1,7	1,4	1,7	3,3	2,2
SBS6	10,7	10,7	10,5	9,9	8,4	8,3	10	10,8
Net5	4	5,4	5,8	3,8	3,6	3,9	7,3	2,8
Veronica	4,8	6,6	6,3	7,7	7,5	8,6	6,1	3,2
MTV	0,4	0,5	0,5	0,4	0,4	0,8	1,1	0,1
TMF	0	0	0	0	0	0	0	0
Comedy Central	0,9	1,2	1,2	1,6	1,5	3	1,5	0,2
Nickelodeon	0,3	0,4	0,4	0,3	0,3	0,2	0,3	0,1
Disney XD	0	0	0	0	0	0	0	0
Disney Channel*	0,1	0,1	0,1	0,1	0,1	0,2	0,1	0
Discovery Channel	0,8	1,2	1	1,8	1,6	2,2	0,7	0,4
National Geographic Channel	0,7	0,9	0,9	1,1	1	1,3	0,9	0,5
Animal Planet	0,2	0,2	0,2	0,2	0,2	0,2	0,2	0,2
TeenNick	0,2	0,1	0,1	0,1	0,1	0,1	0,2	0,1
Kindernet	0	0	0	0	0	0	0	0
TLC	0,2	0,3	0,4	0,2	0,2	0,3	0,6	0,1
Eurosport	0,6	0,3	0,3	0,5	0,4	0,5	0,2	0,7
AT5	0,1	0,1	0,1	0,1	0,1	0,1	0	0,1
ORN TV	1,3	0,7	0,7	0,9	0,7	0,6	0,5	1,8
Video	0,1	0,1	0,1	0,1	0,1	0,1	0,1	0,2
DVD	1,6	2,1	2,1	2,3	2,5	2,8	2,8	1,1
HD	2	2,9	2,9	3,2	3,8	3,7	3	1,3
Overige zenders	6,1	5,5	5,3	6,3	6,8	5,7	4,7	6,8
Totaal zenders	100,0	100,0	100,0	100,0	100,0	100,0	100,0	100,0

BIJLAGE 7

Kijkersprofielen zenders, 02:00-26:00 uur, 2011

Doelgroep	Ned1	Ned2	Ned3	RTL4	RTL5	RTL7	RTL8	SBS 6	NET 5	VER	MTV	TMF	Comedy	NICK	DisXD	Dis	DISC	NGC	Animal	Teni	Kine	TLC	EURO	AT5	ORN TV	Tot
TOT 13+	98,3	99,0	88,4	96,4	96,2	97,1	96,8	97,1	97,5	96,9	94,1	89,9	95,8	40,3	49,1	59,1	96,7	97,2	97,8	85,7	85,6	97,2	97,5	97,9	98,8	94,4
20-49	28,0	24,5	44,2	45,5	56,7	47,1	46,5	40,8	55,7	56,5	52,3	58,4	56,4	19,2	25,3	21,3	60,6	56,0	47,5	32,8	57,1	66,3	24,8	40,6	25,6	40,5
BDS2049	16,3	15,6	26,0	28,7	33,6	24,4	30,8	24,1	35,0	30,9	32,4	38,9	33,8	12,5	14,7	10,3	30,3	32,9	31,8	20,9	37,7	43,7	14,3	26,1	14,4	24,0
M2049	14,6	12,5	22,5	16,3	24,8	30,6	15,4	17,2	19,3	31,3	22,0	32,7	34,3	8,1	12,7	10,0	43,2	30,6	15,6	15,2	27,1	21,2	15,5	24,8	13,9	19,2
M2049AB1	7,6	6,5	12,2	7,6	11,9	13,1	6,1	7,1	8,7	14,7	9,0	12,6	14,4	2,7	4,9	5,0	17,2	12,4	5,3	3,5	8,7	6,9	6,7	12,0	5,9	9,1
M 2034	4,9	4,3	9,0	5,9	12,0	11,3	6,1	5,5	7,4	13,3	16,2	19,5	24,1	2,5	4,7	5,0	18,6	13,2	6,8	3,9	15,5	9,5	7,1	11,5	4,5	7,5
V 2034	4,6	3,9	9,7	11,9	16,1	6,6	14,0	8,4	16,0	11,1	22,3	16,0	14,9	4,2	6,8	5,5	9,4	12,6	15,7	8,9	19,2	22,9	3,7	5,3	4,2	9,1
50+	68,0	73,2	38,7	45,6	29,1	45,0	45,6	51,6	35,5	33,8	9,3	7,4	12,9	5,6	7,9	12,9	27,8	34,3	44,6	17,3	13,4	25,6	68,9	55,3	71,7	48,2

BIJLAGE 8

Kijktijd in minuten, 02:00-26:00 uur, 6+, totaal zenders, per maand

	1990	1991	1992	1993	1994	1995	1996	1997	1998	1999	2000	2001	2002	2003	2004	2005	2006	2007	2008	2009	2010	2011
januari	131	174	166	177	174	181	184	193	183	194	185	190	188	216	217	218	224	213	211	213	212	212
februari	134	172	171	176	179	174	182	178	181	194	175	181	200	202	210	213	236	205	202	205	210	204
maart	124	147	153	154	160	164	169	165	170	179	169	179	181	202	200	206	210	191	198	193	191	198
april	112	141	147	140	152	150	147	155	166	166	159	173	177	187	191	195	200	172	177	175	180	180
mei	97	136	122	132	139	134	148	143	145	152	147	148	172	173	180	185	184	179	157	173	182	179
juni	124	133	125	120	138	127	139	127	163	141	159	144	167	157	186	166	187	170	171	161	184	171
juli	97	101	121	120	113	111	132	121	151	121	145	137	148	149	164	171	152	170	153	160	173	181
augustus	91	103	126	124	125	115	130	111	131	135	128	135	142	151	173	171	176	158	175	153	169	171
september	113	124	133	140	153	150	146	150	157	147	166	175	165	178	180	181	180	181	172	175	181	182
oktober	129	144	156	158	163	157	156	164	173	170	170	169	192	198	195	197	197	190	189	193	196	197
november	138	152	163	166	165	168	170	175	180	177	176	179	199	212	206	215	209	199	204	204	202	207
december	146	159	169	167	169	179	180	182	183	182	182	188	216	215	209	218	213	206	203	205	213	211
jaar	120	140	146	148	152	151	157	155	165	163	163	166	179	187	192	195	197	186	184	184	191	191

BIJLAGE 9

Kijktijd per doelgroep

Doelgroep	2011	2010	Index
Tot 13+	199	199	100
20-49	173	178	97
BDS 20-49	190	195	97
M 20-49	164	167	98
M 20-49 AB1	145	150	97
10-15	119	118	101
16-24	124	128	97
M 20-34	145	150	97
V 20-34	177	182	98
50+	249	245	102

BIJLAGE 10

Steekproefgroottes, 2011 en 2010

Doelgroep	Gemiddelde steekproefgrootte	
	2011	2010
Totaal 6+	2652	2643
Mannen 6+	1280	1274
Vrouwen 6+	1373	1369
Totaal 13+	2377	2360
6-12 jaar	275	283
13-19 jaar	237	221
20-34 jaar	433	432
35-49 jaar	687	701
50 jaar en ouder	1020	1006
20-49 jaar	1120	1133
Boodschappen 20-49 jaar	630	658
Man 20-49 jaar	537	540
Man 20-49 Sociale Klasse AB1	326	312
Mannen 20-34 jaar	197	196
Vrouwen 20-34 jaar	236	236

